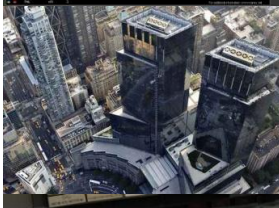
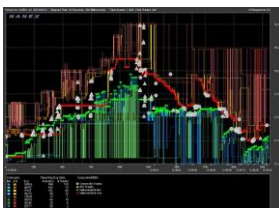


2014年04月14日 星期一 研究所金融期货部 牛恬静



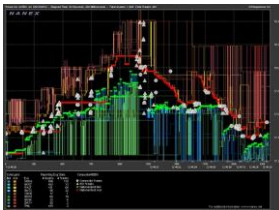
一、债市重要新闻

上周（4.7-4.11）债市重要事件	本周（4.14-4.18）债市重要关注
1、银监会下发文件，信托公司不得开展非标理财资金池等具有影子银行特征的业务，已有业务年终提交整改方案。 2、11日一年期国债招标出现未达发行规模的情况。 3、11日公布CPI同比上涨2.4%；PPI同比下降2.3%，都基本在预期之内。	1、关注本周将陆续公布的新增贷款、M2、社会消费品零售总额、固定资产投资、工业增加值，以及一季度GDP数据。

二、货币市场利率

央行公开市场操作		银行间同业拆放利率（SHIBOR）	银行间回购定盘利率	交易所回购利率
上周（4.7-4.11）	本周（4.14-4.18）			
一周净投放550亿元。 周二4月8日，进行正回购操作630亿； 周四4月10日，正回购操作1140亿。	正回购到期总量2320亿。	各期限利率继续小幅走低。	隔夜、7天及14天回购定盘利率整周继续小幅回落趋势，周五有所回升。	上交所及深交所，各期限回购利率持续低位徘徊。

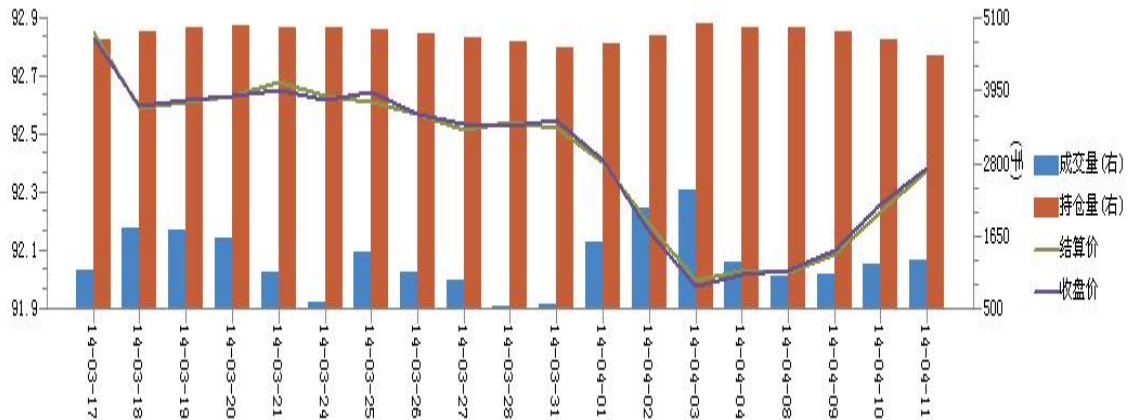
三、利率债发行



国债发行		金融债发行	
上周 (4.7-4.11)	本周 (4.14-4.18)	上周 (4.7-4.11)	本周 (4.14-4.18)
1、14 凭证式国债 500 亿。 2、14 付息国债 04 发行 280 亿。	1、14 付息国债 05 280 亿。	1、农发行 3 期 200 亿。 2、国开行 7 期 380 亿。 3、进出口 3 期 200 亿。	1、农发行 4 期 200 亿。 2、国开行 5 期 310 亿。 3、进出口 3 期 190 亿。

四、国债期货持仓及最便宜可交割券

1、主力合约 TF1406 持仓



来源: wind

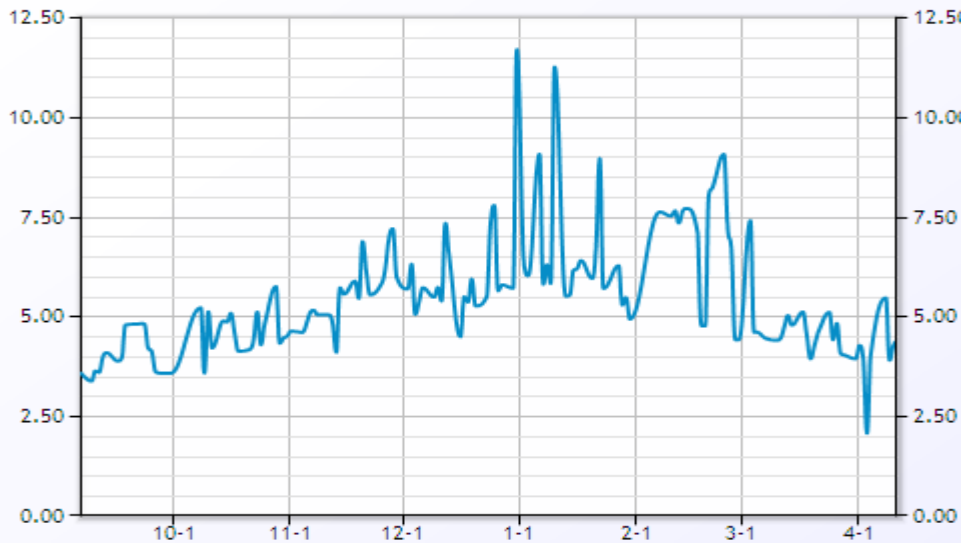
2、主力合约 TF1406 最廉券

TF1406.CFE	开始日期	2014-3-3	截止日期	2014-3-13		
日期	最廉					
	代码	净价	收益率 (%)	IRR (%)	期现价差	基差
2014-4-1	130015.IB	94.5894	4.465	4.2724	0.8751	-0.1452
2014-4-2	130015.IB	94.436	4.495	3.9408	0.7955	-0.0751
2014-4-3	140003.IB	100.2721	4.39	2.0696	0.4304	0.4819
2014-4-4	130015.IB	94.2572	4.53	4.0331	0.7914	-0.0899

2014-4-8	130020.IB	97.3586	4.5429	5.467	1.041	-0.2605
2014-4-9	130015.IB	94.3459	4.515	3.9012	0.7148	-0.0607
2014-4-10	130015.IB	94.4278	4.5	4.2768	0.773	-0.1284
2014-4-11	130020.IB	97.9389	4.4375	4.3778	0.8028	-0.0557



最廉IRR走势

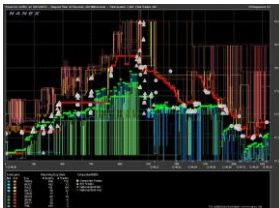


来源: wind

五、本周（4.14-4.18）行情展望及操作

从上周公布CPI和PPI宏观数据看，目前通胀压力较小，但当前经济下行压力仍较大，静待本周三（4月16日）将公布一季度GDP数据。面对较弱的基本面，央行上周的正回购力度明显减弱，上周净投放资金550亿，预计本周央行将会继续保持向市场净投放。

国债期货主力合约1406上周后三个交易日，呈现三连涨行情，预计在目前基本面偏弱的情况下，债期本周将继续上行态势，可多单参与，但注意止损，预测运行区间：92.5——93.0。



恒泰期货研究所金融期货部

恒泰期货研究所金融期货部主要从事股指期货、国债期货对冲组合策略产品的研究与开发，以及程序化交易策略产品的设计与开发。为基金公司、券商自营、资产管理以及投资公司提供系统性的对冲产品解决方案，从产品设计，程序化交易，风险管理等提供全方位的咨询与服务。

地址：上海市浦东新区峨山路91弄120号陆家嘴软件园8号楼2楼

邮编：200127

电话：(021) 60212700

网址：www.cnhtqh.com.cn

免责声明：本报告仅代表作者本人观点，不构成买卖之依据。报告用以提供给商业客户和职业投资者参考，未经过允许不得转给他人，或者作为别的商业用途。尽管我们相信报告中数据和资料的来源是可靠的，但我们不保证它们绝对正确。我们也不承担因根据本报告操作而导致的损失。期货有风险，入市须谨慎。

