

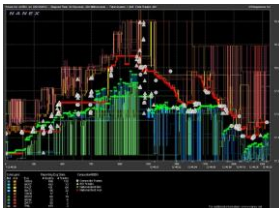
2014年04月18日 星期五 研究所金融期货部 牛恬静

一、债市重要新闻

上周 (4.14-4.18) 债市重要事件	本周 (4.21-4.25) 债市重要关注
1、一季度 GDP 同比 7.4%，PPI 同比-2.3%，显示当前经济仍面临较大下行风险。 2、CPI 同比 2.4%，符合预期暂无通胀风险。 3、新增贷款增长高于预期，M2 增速回落。	1、周三公布 4 月汇丰 PMI 预览。

二、货币市场利率

央行公开市场操作		银行间同业拆放利率 (SHIBOR)	银行间回购定盘利率	交易所回购利率
上周 (4.14-4.18)	本周 (4.21-4.25)			
一周净回笼 410 亿元。 本周正回购到期 2260 亿。 周二 4 月 15 日，正回购 1720 亿； 周四 4 月 17 日，正回购 950 亿。	正回购到期总量 1830 亿。	隔夜、2W 和 1M 品种持续回落幅度明显；1W 品种小幅上下波动。	隔夜及 14 天品种继续回落趋势，下落明显；7 天后半周有小幅回升。	上交和深交两个交易所隔夜品种持续回落；7 天和 14 天品种后半周有所回升波动。



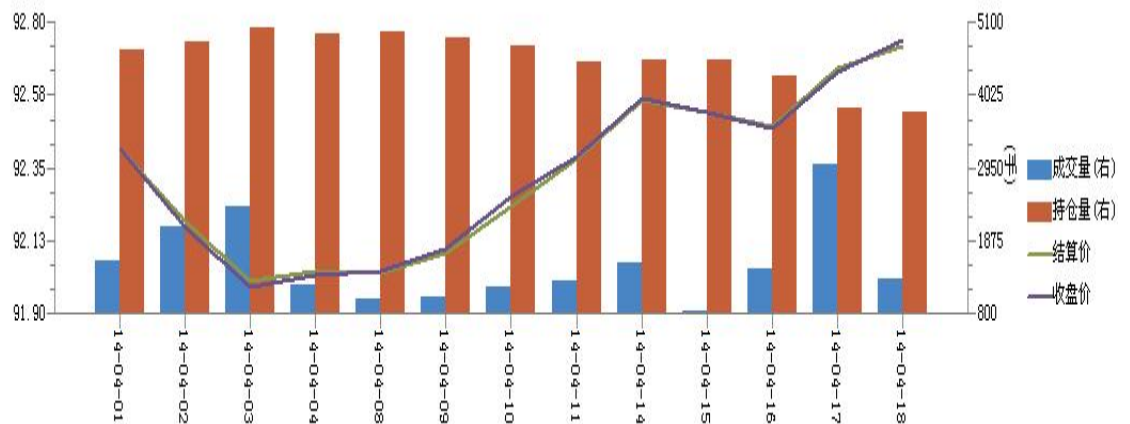
三、利率债发行



国债发行		金融债发行	
上周 (4.14-4.18)	本周 (4.21-4.25)	上周 (4.14-4.18)	本周 (4.21-4.25)
1、国债 440 亿。	1、14 付息国债 09 260 亿。 2、14 付息国债 08 280 亿。	1、农发行 100 亿。 2、国开行 300 亿。 3、进出口 110 亿。	1、农发行 150 亿。 2、国开行 300 亿。 3、进出口 130 亿。

四、国债期货持仓及最便宜可交割券

1、主力合约 TF1406 持仓

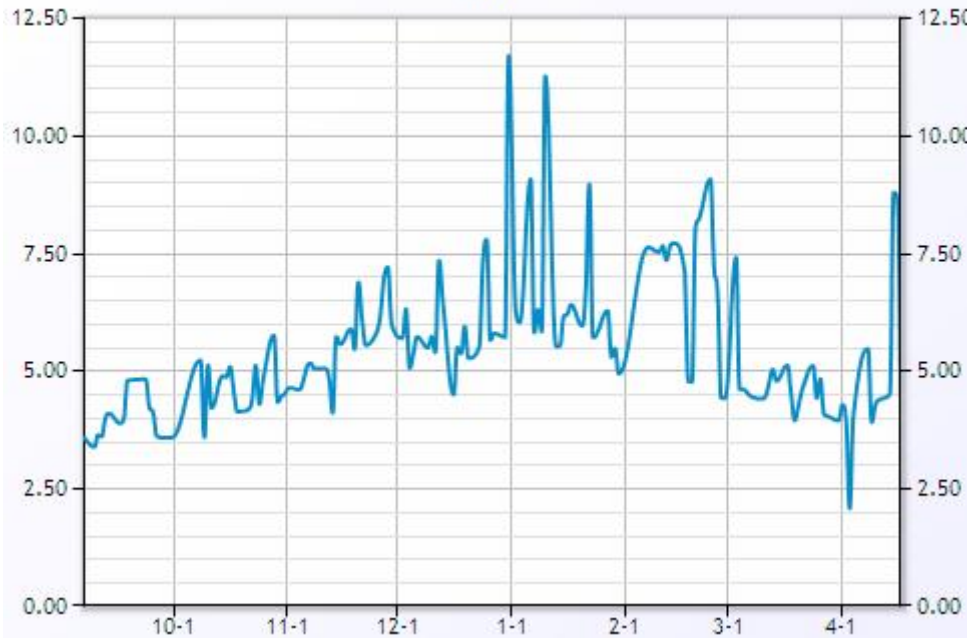


来源: wind

2、主力合约 TF1406 最廉券

最廉走势 TF1406.CFE 开始日期:2014-04-01 截止日期:2014-04-17 交割券市场:全交割券						
日期	最廉					
	代码	净价	收益率(%)	IRR(%)	期现价差	基差
2014-4-17	130015.IB	94.9082	4.41	4.0669	0.6631	-0.0848
2014-4-16	130020.IB	97.3373	4.5482	8.6319	1.4568	-0.7655
2014-4-15	130020.IB	97.3412	4.5473	8.7854	1.5065	-0.804
2014-4-14	130008.IB	93.7986	4.4904	4.5084	0.7412	-0.1643
2014-4-11	130020.IB	97.9389	4.4375	4.3778	0.8028	-0.0557
2014-4-10	130015.IB	94.4278	4.5	4.2768	0.773	-0.1284
2014-4-9	130015.IB	94.3459	4.515	3.9012	0.7148	-0.0607

2014-4-8	130020.IB	97.3586	4.5429	5.467	1.041	-0.2605
2014-4-4	130015.IB	94.2572	4.53	4.0331	0.7914	-0.0899
2014-4-3	140003.IB	100.2721	4.39	2.0696	0.4304	0.4819
2014-4-2	130015.IB	94.436	4.495	3.9408	0.7955	-0.0751
2014-4-1	130015.IB	94.5894	4.465	4.2724	0.8751	-0.1452

最廉IRR走势


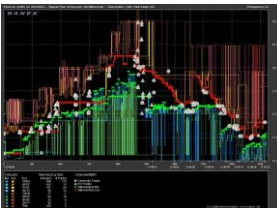
来源: wind

五、本周（4.21-4.25）行情展望及操作

从上周公布GDP宏观数据看，但当前经济下行压力仍较大，近期政策面也陆续出台一系列稳增长的措施，预计这些刺激措施将在二季度奏效，将对后期基本面起到一定的支撑作用。

面对较弱的宏观经济基本面，央行有意维持较宽松的市场资金面，近期七天回购利率、IRS均维持低位，现券收益率也在震荡中趋降。

国债期货主力合约1406上周虽有小盘整但基本呈现小多头行情，预计在目前基本面偏弱资金面宽松的情况下，债期短期将继续上行态势，可多单参与，但注意止损，预测运行区间：92.5——93.0。



恒泰期货研究所金融期货部

恒泰期货研究所金融期货部主要从事股指期货、国债期货对冲组合策略产品的研究与开发，以及程序化交易策略产品的设计与开发。为基金公司、券商自营、资产管理以及投资公司提供系统性的对冲产品解决方案，从产品设计，程序化交易，风险管理等提供全方位的咨询与服务。

地址：上海市浦东新区峨山路91弄120号陆家嘴软件园8号楼2楼

邮编：200127

电话：(021) 60212700

网址：www.cnhtqh.com.cn

免责声明：本报告仅代表作者个人观点，不构成买卖之依据。报告用以提供给商业客户和职业投资者参考，未经过允许不得转给他人，或者作为别的商业用途。尽管我们相信报告中数据和资料的来源是可靠的，但我们不保证它们绝对正确。我们也不承担因根据本报告操作而导致的损失。期货有风险，入市须谨慎。

