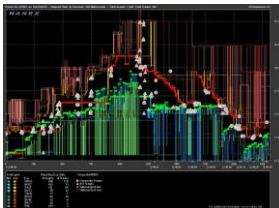


2014年04月25日 星期五 研究所金融期货部 牛恬静



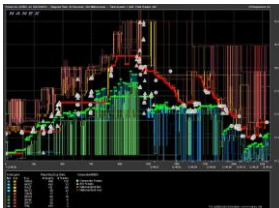
一、债市重要新闻

上周 (4.21-4.25) 债市重要事件	本周 (4.28-5.5) 债市重要关注
1、23日公布4月汇丰PMI预览值为48.3%。 2、27日公布3月工业企业利润同比为10.1%。	1、5月1日将公布官方4月PMI数据。 2、5月5日将公布汇丰4月PMI数据。

二、货币市场利率

央行公开市场操作		银行间同业拆利率 (SHIBOR)	银行间回购定盘利率	交易所回购利率
上周 (4.21-4.25)	本周 (4.28-4.30)			
一周净回笼420亿元。 本周正回购到期1830亿。 周二4月22日,正回购1000亿; 周四4月24日,正回购850亿。	正回购到期总量1010亿。	隔夜、1W、2W和1M品种上周前三天维持低位,周四周五有明显上升。	隔夜、7天及14天品种上周五天连续上升,14天品种一周利率上涨140BP。	上交和深交两个交易所1天、7天和14天品种周四周五有上升。

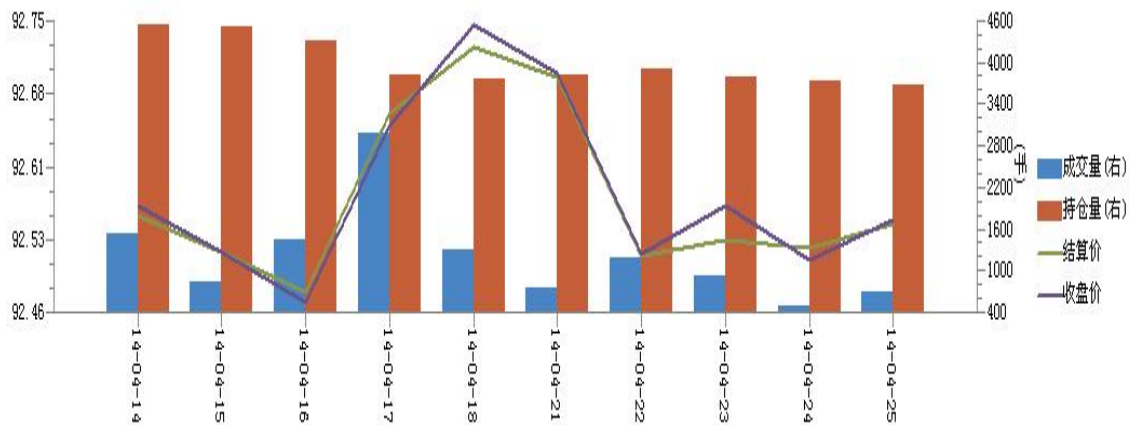
三、利率债发行



国债发行		金融债发行	
上周 (4.21-4.25)	本周 (4.28-4.30)	上周 (4.21-4.25)	本周 (4.28-4.30)
1、国债 540 亿。		1、农发行 150 亿。 2、国开行 300 亿。 3、进出口 130 亿。	1、农发行 150 亿。 2、国开行 300 亿。

四、国债期货持仓及最便宜可交割券

1、主力合约 TF1406 持仓

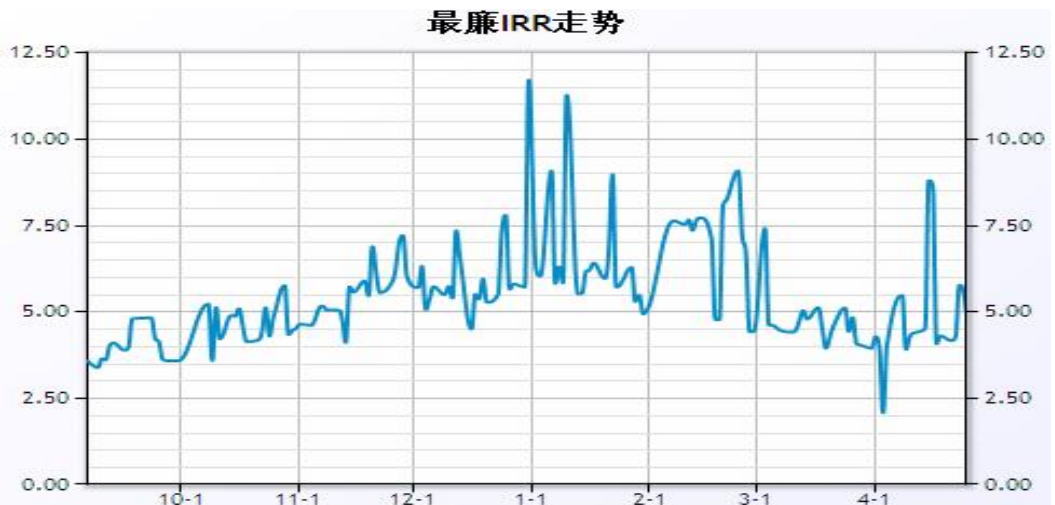
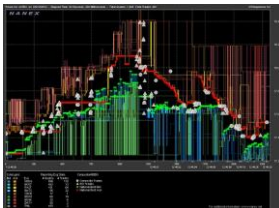


来源: wind

2、主力合约 TF1406 最廉券

最廉走势 TF1406.CFE 开始日期:2014-04-1 截止日期:2014-04-25 交割券市场:全交割券						
日期	最廉					
	代码	净价	收益率 (%)	IRR (%)	期现价差	基差
2014-4-25	130008.IB	93.782	4.5	4.7737	0.6505	-0.1727
2014-4-24	019108.SH	96.92	4.3488	5.5995	0.8063	-0.258
2014-4-23	019108.SH	96.9	4.3521	5.7648	0.8452	-0.2864
2014-4-22	130015.IB	94.7377	4.445	4.2851	0.6406	-0.1097
2014-4-21	130015.IB	94.9361	4.4062	4.1591	0.6341	-0.0938
2014-4-18	130015.IB	94.9402	4.405	4.2956	0.6892	-0.1204
2014-4-17	130015.IB	94.9082	4.41	4.0669	0.6631	-0.0848
2014-4-16	130020.IB	97.3373	4.5482	8.6319	1.4568	-0.7655

2014-4-15	130020.IB	97.3412	4.5473	8.7854	1.5065	-0.804
2014-4-14	130008.IB	93.7986	4.4904	4.5084	0.7412	-0.1643
2014-4-11	130020.IB	97.9389	4.4375	4.3778	0.8028	-0.0557
2014-4-10	130015.IB	94.4278	4.5	4.2768	0.773	-0.1284
2014-4-9	130015.IB	94.3459	4.515	3.9012	0.7148	-0.0607
2014-4-8	130020.IB	97.3586	4.5429	5.467	1.041	-0.2605
2014-4-4	130015.IB	94.2572	4.53	4.0331	0.7914	-0.0899
2014-4-3	140003.IB	100.2721	4.39	2.0696	0.4304	0.4819
2014-4-2	130015.IB	94.436	4.495	3.9408	0.7955	-0.0751
2014-4-1	130015.IB	94.5894	4.465	4.2724	0.8751	-0.1452



来源: wind

五、本周（4.28-4.30）行情展望及操作

资金面上，虽央行持续进行正回购操作回收流动性，但整体看市场资金利率水平还是处在低位，临近月末加上财政存款上缴影响，上周四五银行间利率有小幅上行。总体来说，银行间目前资金还是比较宽松，加上央行定向降准，且外资机构投资债市放开等因素影响，对债市有一定利好。

国债期货主力合约1406上周小空头盘整行情，近期市场缺乏明显的方向性影响因素，整体环境还是处于基本面偏弱、但资金面还较宽松的情况下，预计节日前债期将继续偏空的窄幅震荡，先观望待有明显方向机会再入场，预测运行区间：92.4——92.7。

恒泰期货研究所金融期货部

恒泰期货研究所金融期货部主要从事股指期货、国债期货对冲组合策略产品的研究与开发，以及程序化交易策略产品的设计与开发。为基金公司、券商自营、资产管理以及投资公司提供系统性的对冲产品解决方案，从产品设计，程序化交易，风险管理等提供全方位的咨询与服务。

地址：上海市浦东新区峨山路91弄120号陆家嘴软件园8号楼2楼

邮编：200127

电话：(021) 60212700

网址：www.cnhtqh.com.cn

免责声明：本报告仅代表作者个人观点，不构成买卖之依据。报告用以提供给商业客户和职业投资者参考，未经过允许不得转给他人，或者作为别的商业用途。尽管我们相信报告中数据和资料的来源是可靠的，但我们不保证它们绝对正确。我们也不承担因根据本报告操作而导致的损失。期货有风险，入市须谨慎。

