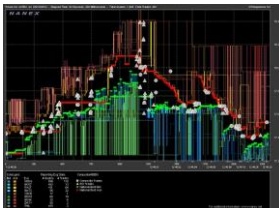


2014年05月16日 星期五 研究所金融期货部 牛恬静



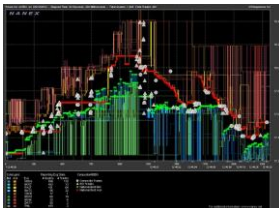
一、债市重要新闻

上周 (5.12-5.16) 债市重要事件	本周 (5.19-5.23) 债市重要关注
1、12日公布M2同比、新增贷款。 2、13日公布固定资产投资、工业增加值和社会消费品零售总额同比。 3、全社会用电量同比。	1、22日将公布汇丰PMI预览。

二、货币市场利率

央行公开市场操作		银行间同业拆利率 (SHIBOR)	银行间回购定盘利率	交易所回购利率
上周 (5.12-5.16)	本周 (5.19-5.23)			
一周净投放440亿元。 本周正回购到期1880亿。 周二5月13日,正回购970亿; 周四5月15日,正回购870亿。	正回购到期总量1850亿。	隔夜利率上升15BP左右;其他品种利率仍地位徘徊,周五又小幅回落。	隔夜利率上升10Bp,7天及14天两个品种继续低位徘徊。	上交和深交两个交易所1天、7天和14天品种继续小幅回落。

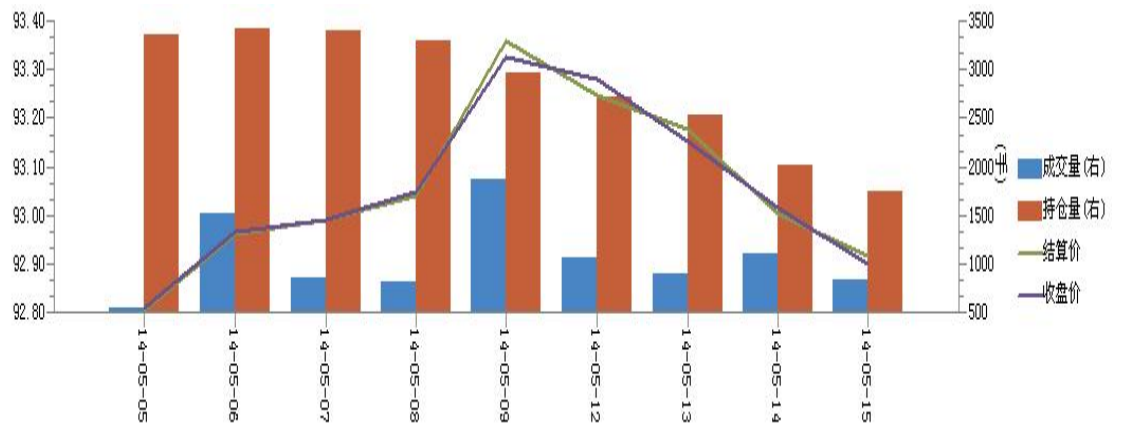
三、利率债发行



国债发行		金融债发行	
上周 (5.12-5.16)	本周 (5.19-5.23)	上周 (5.12-5.16)	本周 (5.19-5.23)
1、国债 280 亿。	1、14 付息国债 05 (10 年期) 续发 540 亿。 2、14 付息国债 10 (50 年期) 260 亿。	1、农发行 150 亿。 2、国开行 300 亿。 3、进出口 120 亿。	1、农发行 150 亿。 2、国开行 300 亿。

四、国债期货持仓及最便宜可交割券

1、主力合约 TF1406 持仓



来源: wind

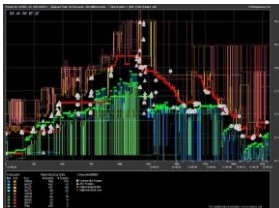
2、主力合约 TF1406 最廉券

最廉走势 TF1406.CFE 开始日期:2014-05-01 截止日期:2014-05-15 交割券市场:全交割券

日期	最廉					
	代码	净价	收益率(%)	IRR(%)	期现价差	基差
2014-5-15	130015.IB	95.5321	4.3	0.4056	0.0361	0.2767
2014-5-14	130015.IB	95.556	4.295	1.22	0.1119	0.2103
2014-5-13	101315.SZ	95.003	4.3998	8.9818	0.8433	-0.521
2014-5-12	130015.IB	95.7853	4.25	1.5803	0.1538	0.1875
2014-5-9	130008.IB	94.3053	4.4004	8.1542	0.8233	-0.4717
2014-5-8	130008.IB	94.4494	4.37	3.5428	0.3674	-0.0068
2014-5-7	130015.IB	95.3102	4.34	3.735	0.4118	-0.0231
2014-5-6	130008.IB	94.2965	4.4	4.1871	0.4551	-0.0765
2014-5-5	130008.IB	94.047	4.45	5.0218	0.5573	-0.1697

最廉IRR走势


来源: wind



五、下周（5.19-5.23）行情展望及操作



本周央行继续小幅正回购操作，最终形成向市场投放小量流动性。从上周市场资金利率看，不管是银行间同业拆借、银行间定盘回购利率，还是交易所回购利率，均继续处于小幅波动的状态中，整体看市场资金面还是处于比较宽松的状态。



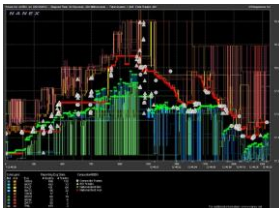
从本周公布的宏观经济数据看，4月份固定资产投资同比增速、工业增加值同比、社会消费品零售总额同比和全社会用电量同比均小幅下滑，整体看经济基本面仍较弱，下行压力还是很大。



4月M2同比增速较上月小幅上升，新增贷款较上月出现较大幅度下滑，M2上升给央行进一步放松货币政策带来了压力。



国债期货主力合约1406本周周一和周五走出了大阳线，周中三天接连收阴线，预计在后市方向不很明朗的状况下，债期将继续震荡走势，预测下周运行区间：92.5——93.5。



恒泰期货研究所金融期货部

恒泰期货研究所金融期货部主要从事股指期货、国债期货对冲组合策略产品的研究与开发，以及程序化交易策略产品的设计与开发。为基金公司、券商自营、资产管理以及投资公司提供系统性的对冲产品解决方案，从产品设计，程序化交易，风险管理等提供全方位的咨询与服务。



地址：上海市浦东新区峨山路91弄120号陆家嘴软件园8号楼2楼

邮编：200127

电话：(021) 60212700

网址：www.cnhtqh.com.cn



免责声明：本报告仅代表作者本人观点，不构成买卖之依据。报告用以提供给商业客户和职业投资者参考，未经过允许不得转给他人，或者作为别的商业用途。尽管我们相信报告中数据和资料的来源是可靠的，但我们不保证它们绝对正确。我们也不承担因根据本报告操作而导致的损失。期货有风险，入市须谨慎。