

2022年04月21日

恒泰期货研究所

【姓名：宋栋鸣】
 【从业资格编号：F3062205】
 【投资咨询编号：Z0014510】
 【联系电话：021-68405077】
 【电子邮箱：
 songdongming@cnhtqh.com.cn】

大宗商品基差与利润跟踪

摘要

本报告旨在跟踪相关期货品种基差和上下游利润数据，通过比较最新的基差和利润在历史中的水平，发现相关高估或低估的品种，捕捉套利机会和价格短期趋势性的交易机会。

基差相对最强五大品种

期货	现货名称	基差	基差收益率	历史排位
铜	1#电解铜	180	0.24%	91.67
鸡蛋	湖北黄冈	710	12.89%	87.97
铁矿石	进口铁矿石62%品味	224.17	19.98%	84.30
白银	上海黄金交易所白银收盘价	-14	-0.27%	80.79
焦煤	日照港主焦煤	182	5.71%	73.83

基差相对最弱五大品种

期货	现货名称	基差	基差收益率	历史排位
玉米	大连玉米现货价	-238	-8.59%	0.02
纯碱	全国重碱平均价格	-464	-17.56%	0.73
玉米淀粉	玉米淀粉出厂价 潍坊	6	0.17%	2.21
热卷	热卷 Q235B4.75MM 上海	-33	-0.64%	9.01
沥青	山东主流价	-232	-6.34%	11.32

品种利润表

五大相对最强利润指标		五大相对最弱利润指标	
利润指标	历史排位	利润指标	历史排位
电石法制PVC利润	92.96	棕榈油进口利润	0.27
热卷盘面利润	70.04	锌进口利润	0.47
螺纹盘面利润	66.91	油制PP利润	0.81
铜进口利润	45.59	石脑油制乙二醇利润	1.06
大豆压榨利润	11.12	LLDPE乙烯聚合利润	1.33

相关研究

《量化统计日报》
 《期货合约价差跟踪》

一、商品期货基差情况

表 1：商品期货基差表

品种	期货	现货	期货价格	现货折盘面价	基差	基差收益率	基差涨跌	一周涨跌	历史排位
有色	铜	1#电解铜	74540	74720	180	0.24%	-90	160	91.67
	铝	长江有色铝	21795	21725	-70	-0.32%	0	-10	38.49
	锌	锌现货	28720	28720	0	0.00%	30	60	40.39
	铅	上海金属1#铅	15475	15335	-140	-0.91%	80	40	28.74
	镍	长江有色镍1#平均价	239370	244450	5080	2.08%	-1040	650	40.35
贵金属	黄金	上海黄金交易所黄金收盘价	400.06	399.76	-0.3	-0.08%	0.25	1.82	60.63
	白银	上海黄金交易所白银收盘价	5147	5133	-14	-0.27%	-9	11	80.79
煤焦钢矿	螺纹钢	上海HRB400 20MM	5106	5263.3	157.3	2.99%	-74.4	-139.5	33.44
	螺纹钢	北京HRB400 20MM	5106	5373.9	267.9	4.99%	-64.1	-77.7	42.61
	热卷	热卷 Q235B4.75MM 上海	5223	5190	-33	-0.64%	-39	-67	9.01
	焦炭	日照港二级冶金焦	3905	4040	135	3.34%	193.5	383.5	24.90
	焦煤	日照港主焦煤	3008	3190	182	5.71%	7	288	73.83
	铁矿石	进口铁矿石62%品味	898	1122.17	224.17	19.98%	-11	-14	84.30
	铁矿石	青岛港金布巴粉	898	975.65	77.65	7.96%	-21.87	-30.3	42.06
能源	原油	阿曼原油	676.6	675.67	-0.93	-0.14%	2.46	-4.33	20.39
化工	沥青	山东主流价	3892	3660	-232	-6.34%	65	-59	11.32
	沥青	华东主流价	3892	3900	8	0.21%	65	-14	35.30
	天然橡胶	国营全乳胶价格	13400	12950	-450	-3.47%	45	-5	25.81
	纸浆	山东银星纸浆价格	7172	7130	-42	-0.59%	2	-6	16.57
	塑料	聚乙烯(膜级): 山东	8971	8950	-21	-0.23%	20	-35	24.59
	PP	聚丙烯(拉丝级)	8838	8750	-88	-1.01%	-30	-76	19.27
	乙二醇	CCFEI内盘乙二醇	4966	4965	-1	-0.02%	-14	-54	20.86
	PTA	CCFEI内盘PTA	6180	6245	65	1.04%	13	-68	48.57
	甲醇	太仓市场中间价	2958	2917.5	-40.5	-1.39%	0.5	-49.5	19.95
	纯碱	全国重碱平均价格	3107	2643	-464	-17.56%	106	-26	0.73
非金属建材	PVC	聚氯乙烯(电石法): 华东	9199	9175	-24	-0.26%	-58	-67	15.54
	PVC	聚氯乙烯(乙炔法): 华东	9199	9450	251	2.66%	-118	-207	12.72
油脂油料	豆粕	张家港现货价格	4064	4500	436	9.69%	-15	-319	34.51
	豆粕	日照现货价格	4064	4460	396	8.88%	-15	-239	34.12
	豆粕	东莞现货价格	4064	4310	246	5.71%	-15	-149	28.71
	豆油	平均现货价格	10940	11663.33	723.33	6.20%	153.33	60.66	51.86
	豆油	黄埔现货价格	10940	11780	840	7.13%	150	34	52.81
	棕榈油	广东24度棕榈油	11124	13800	2676	19.39%	254	178	64.72
谷物	玉米	大连玉米现货价	3008	2770	-238	-8.59%	-17	-91	0.02
	玉米淀粉	玉米淀粉出厂价 潍坊	3424	3430	6	0.17%	-27	-127	2.21
农副产品	鸡蛋	辽宁大连	4800	4870	70	1.44%	80	191	71.30
	鸡蛋	湖北黄冈	4800	5510	710	12.89%	10	171	87.97
	鸡蛋	河南商丘	4800	5000	200	4.00%	110	241	69.67
软商品	白糖	柳州现货价	6022	5940	-82	-1.38%	48	18	16.86
	棉花	棉花价格指数328	21400	22614	1214	5.37%	157	14	45.45

资料来源：WIND、恒泰期货

期货价格采用主力合约价格，其中有色品种采用前一交易日上午中午价格，其余品种采用前一交易日收盘价。

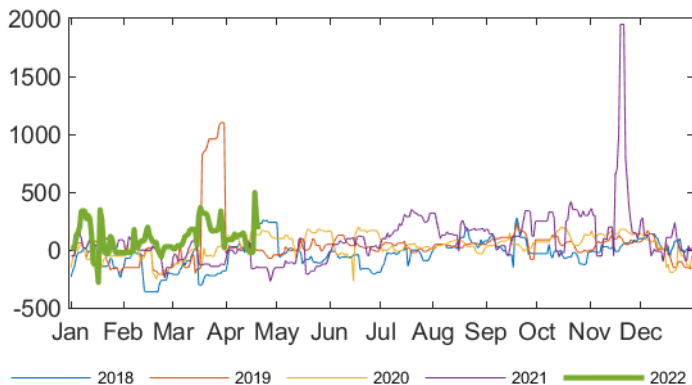
基差公式是现货-期货。一般情况下如果现货与期货价格偏离程度过高，基差会有修复的需求，期货和现货间会出现因价格回归引发的套利交易机会，期货价格也会出现短期的趋势性变动。

基差收益率计算方法：基差/现货*100%。

历史排位根据相关数据的历史数据，计算最新值在历史中的水平，范围在 0 到 100 之间。历史排位越接近 100，表明最新值越接近历史高点；反之历史排位越接近 0，最新值越接近历史低点。

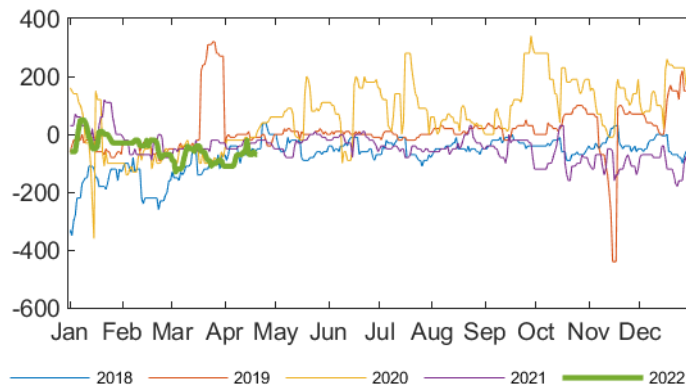
二、各品种基差季节图¹

图 1：铜基差季节图



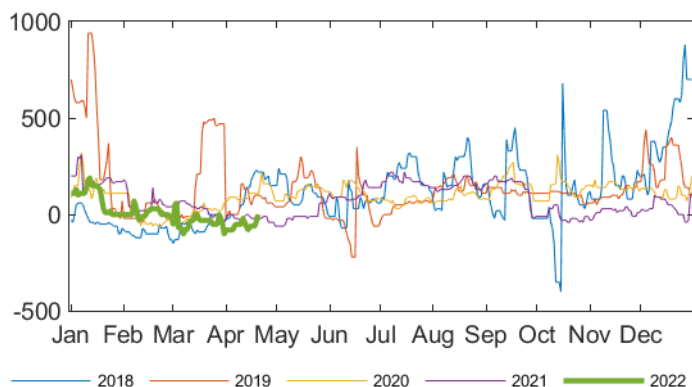
资料来源：WIND、恒泰期货

图 2：铝基差季节图



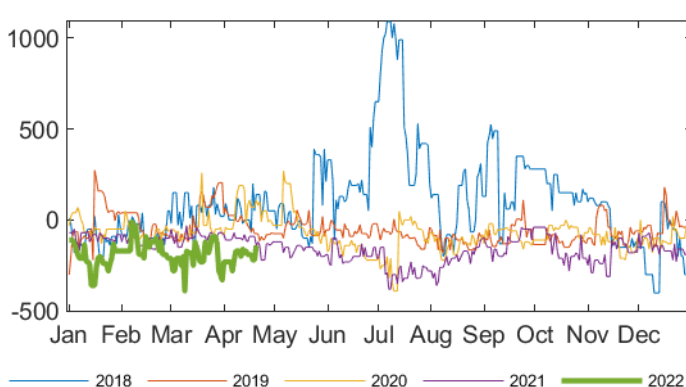
资料来源：WIND、恒泰期货

图 3：锌基差季节图



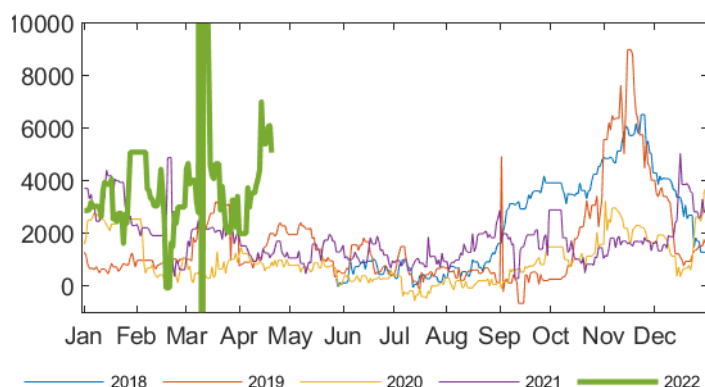
资料来源：WIND、恒泰期货

图 4：铅基差季节图



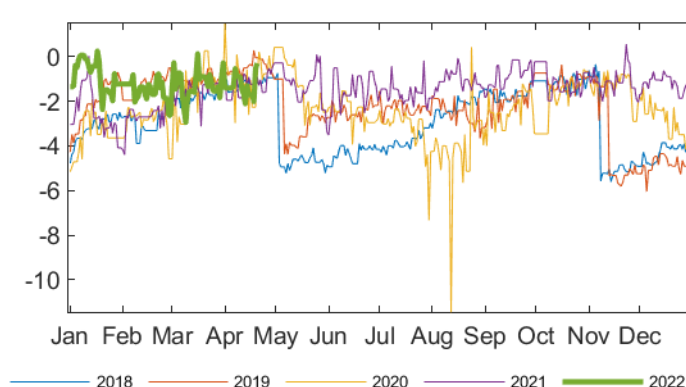
资料来源：WIND、恒泰期货

图 5：镍基差季节图



资料来源：WIND、恒泰期货

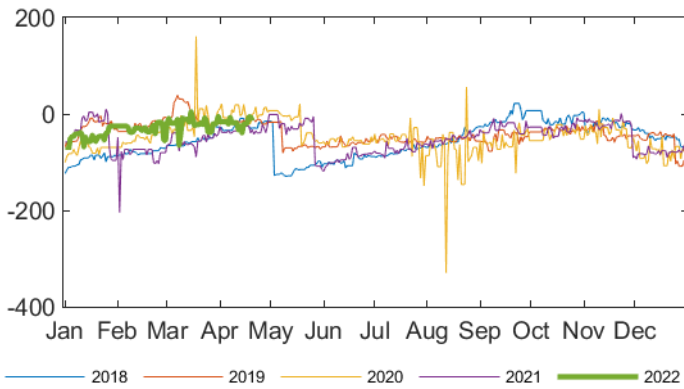
图 6：黄金基差季节图



资料来源：WIND、恒泰期货

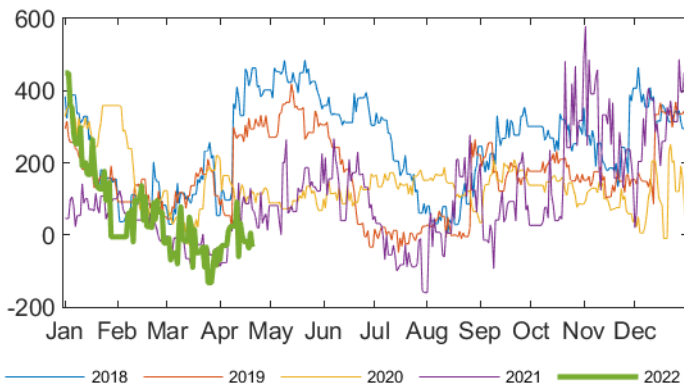
¹品种基差取表 1 第一个地区数据

图 7：白银基差季节图



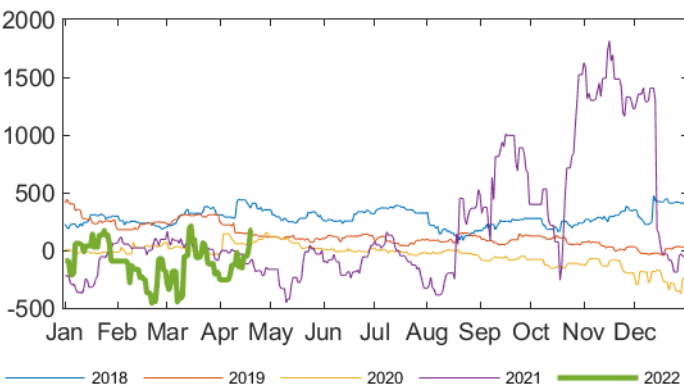
资料来源：WIND、恒泰期货

图 9：热卷基差季节图



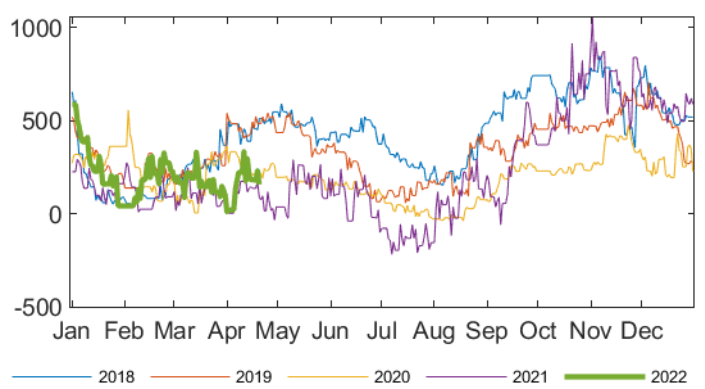
资料来源：WIND、恒泰期货

图 11：焦煤基差季节图



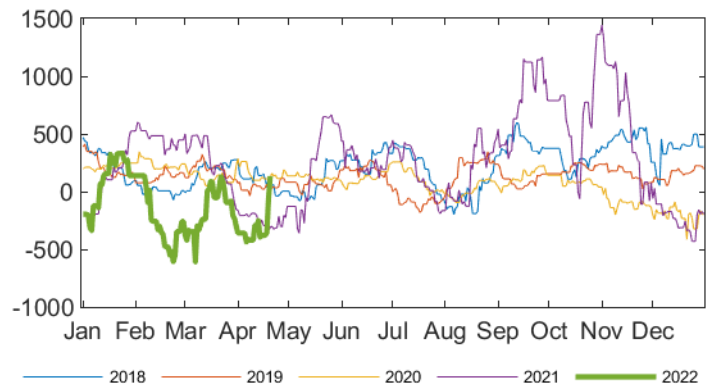
资料来源：WIND、恒泰期货

图 8：螺纹钢基差季节图



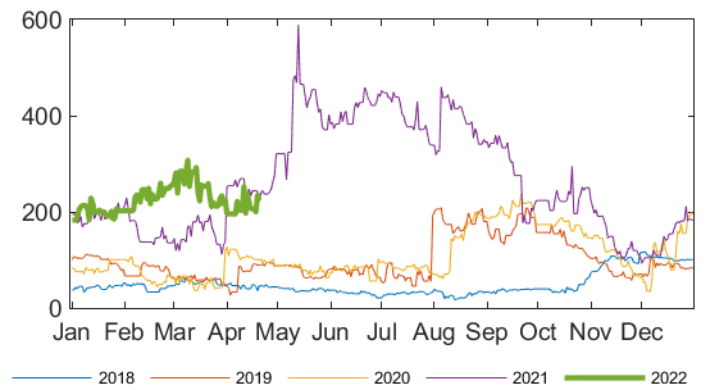
资料来源：WIND、恒泰期货

图 10：焦炭基差季节图



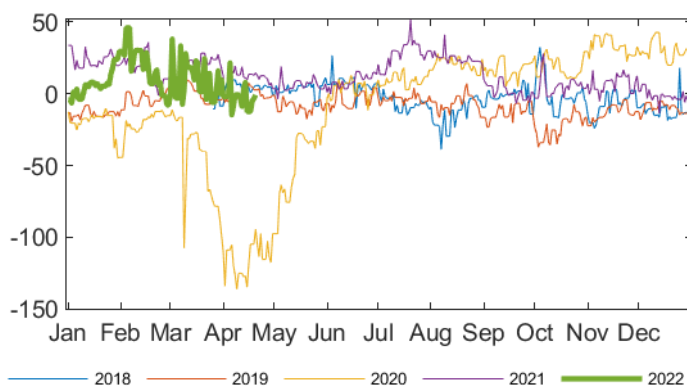
资料来源：WIND、恒泰期货

图 12：铁矿石基差季节图



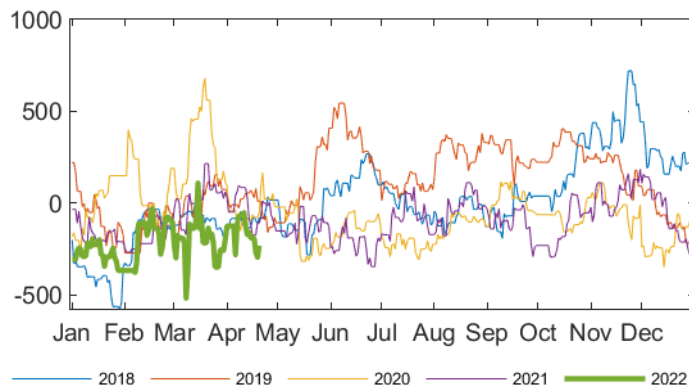
资料来源：WIND、恒泰期货

图 13: 原油基差季节图



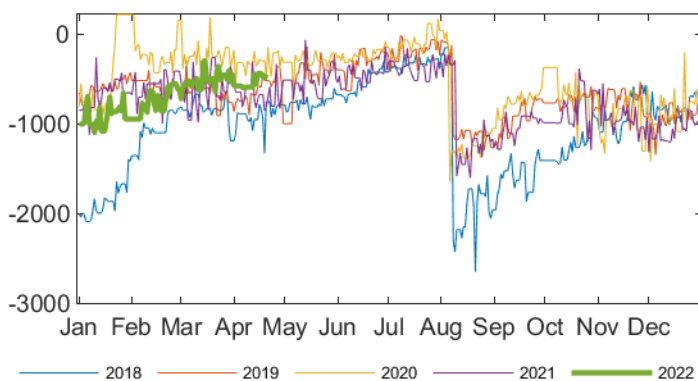
资料来源: WIND、恒泰期货

图 14: 沥青基差季节图



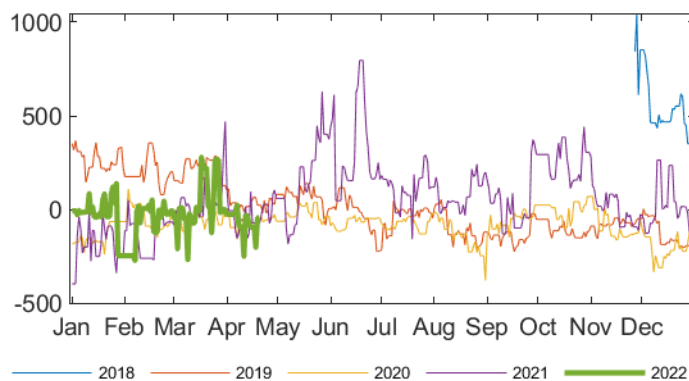
资料来源: WIND、恒泰期货

图 15: 天然橡胶基差季节图



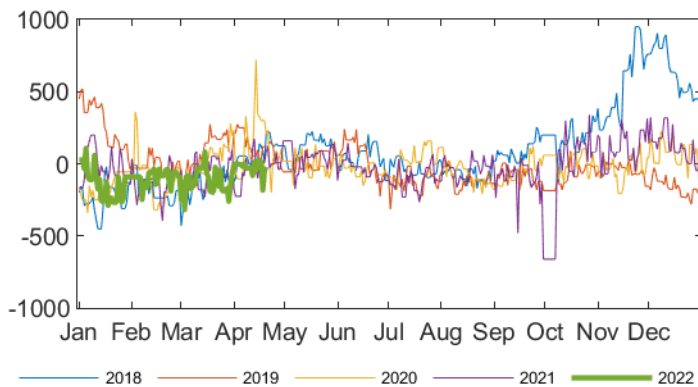
资料来源: WIND、恒泰期货

图 16: 纸浆基差季节图



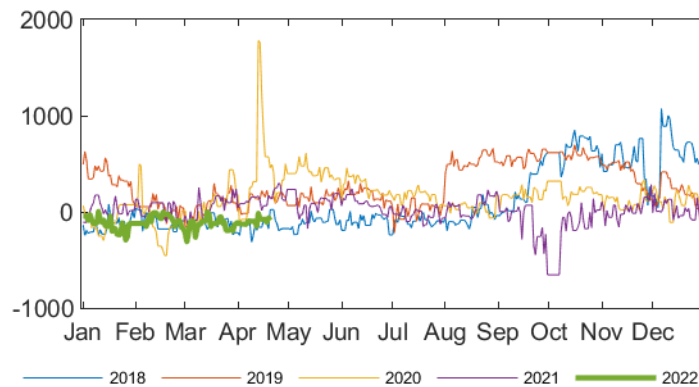
资料来源: WIND、恒泰期货

图 17: 塑料基差季节图



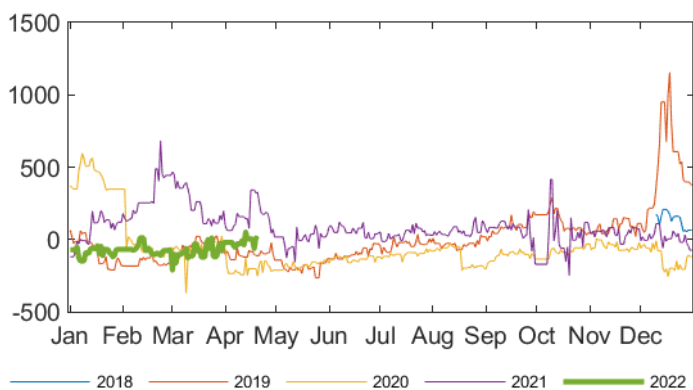
资料来源: WIND、恒泰期货

图 18: PP 基差季节图



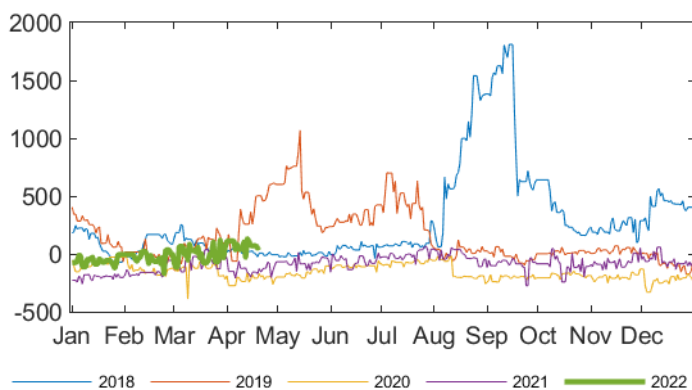
资料来源: WIND、恒泰期货

图 19: 乙二醇基差季节图



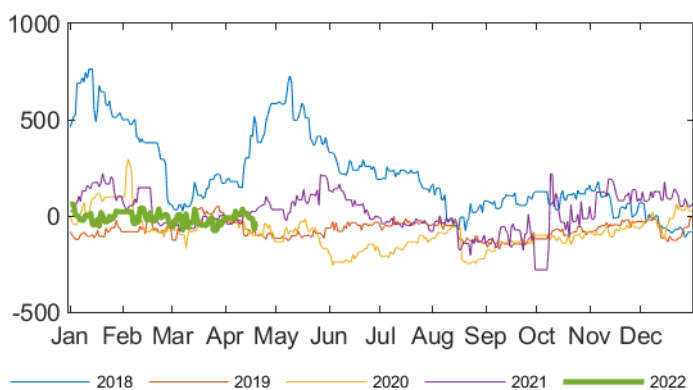
资料来源: WIND、恒泰期货

图 20: PTA 基差季节图



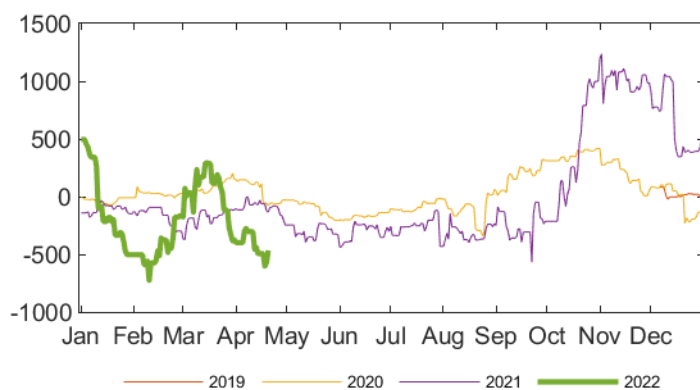
资料来源: WIND、恒泰期货

图 21: 甲醇基差季节图



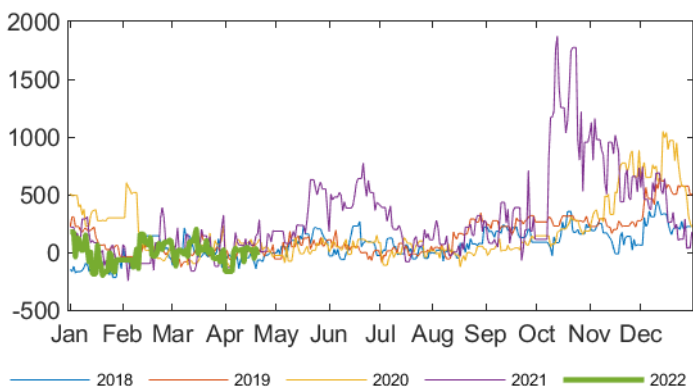
资料来源: WIND、恒泰期货

图 22: 纯碱基差季节图



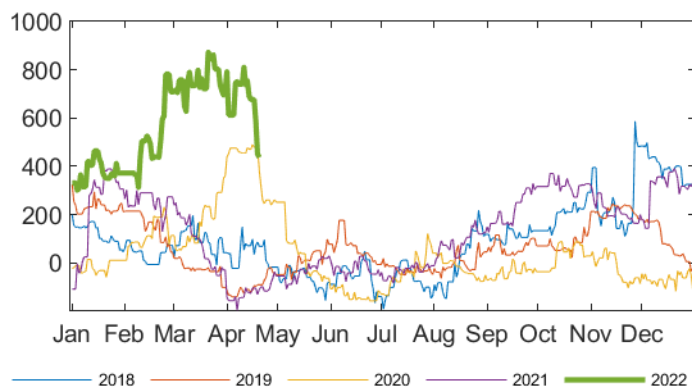
资料来源: WIND、恒泰期货

图 23: PVC 基差季节图



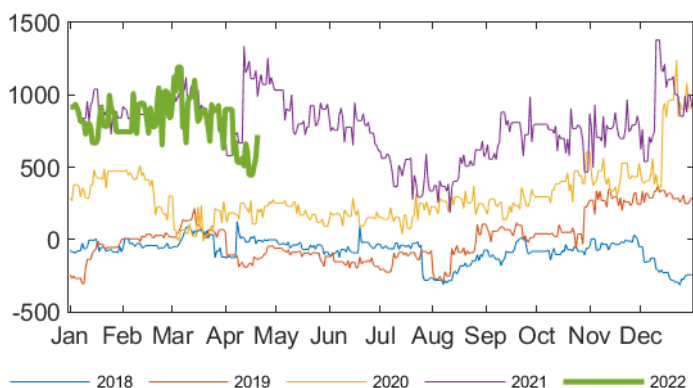
资料来源: WIND、恒泰期货

图 24: 豆粕基差季节图



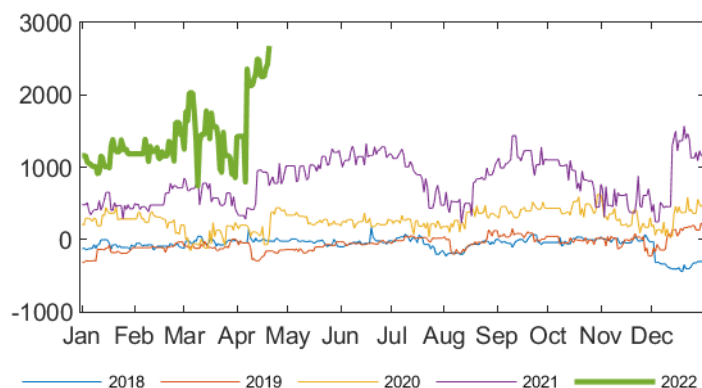
资料来源: WIND、恒泰期货

图 25: 豆油基差季节图



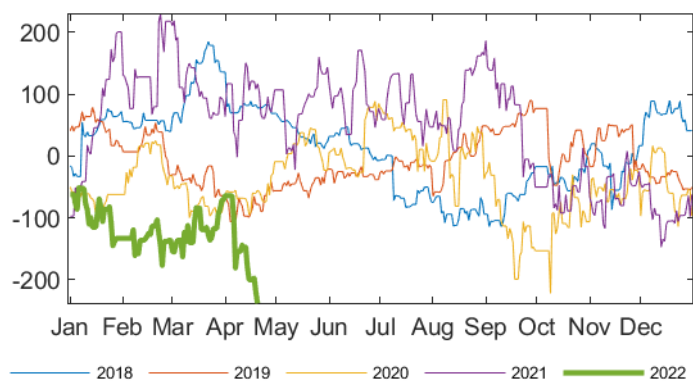
资料来源: WIND、恒泰期货

图 26: 棕榈油基差季节图



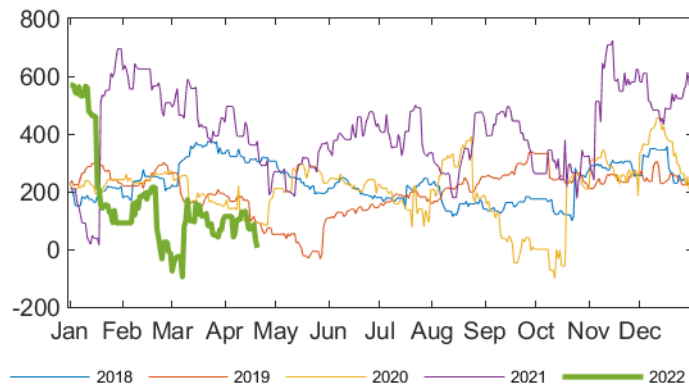
资料来源: WIND、恒泰期货

图 27: 玉米基差季节图



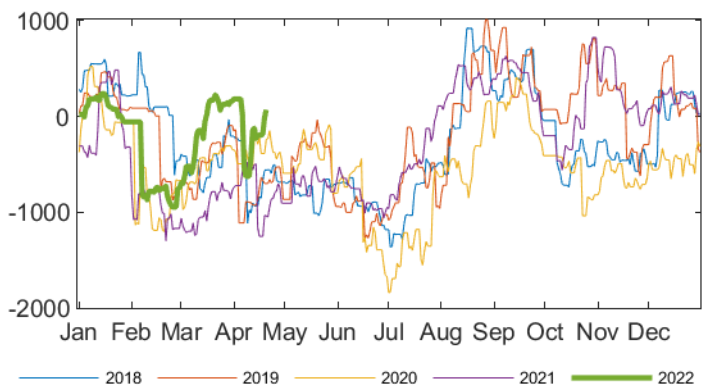
资料来源: WIND、恒泰期货

图 28: 玉米淀粉基差季节图



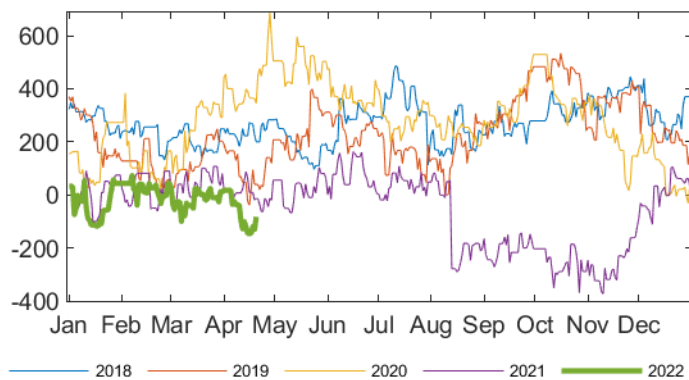
资料来源: WIND、恒泰期货

图 29: 鸡蛋基差季节图



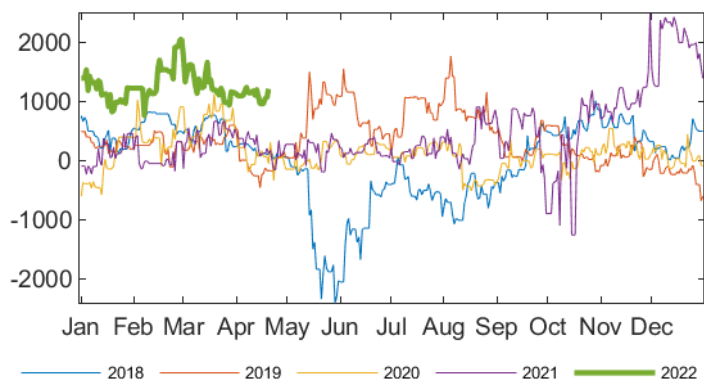
资料来源: WIND、恒泰期货

图 30: 白糖基差季节图



资料来源: WIND、恒泰期货

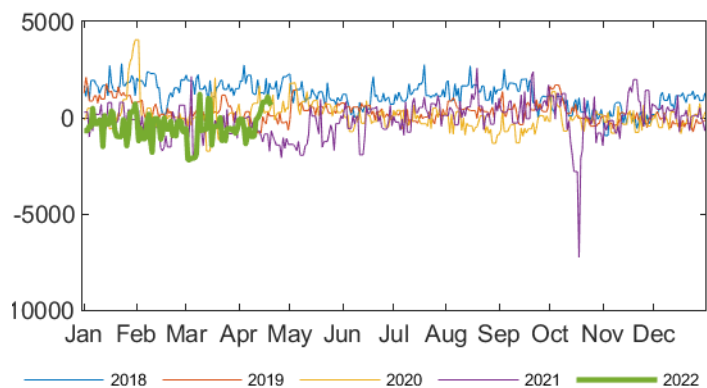
图 31: 棉花基差季节图



资料来源: WIND、恒泰期货

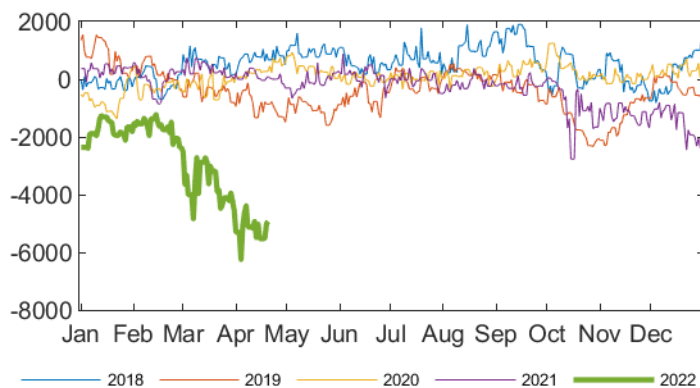
三、利润季节跟踪图

图 32: 铜进口利润季节图



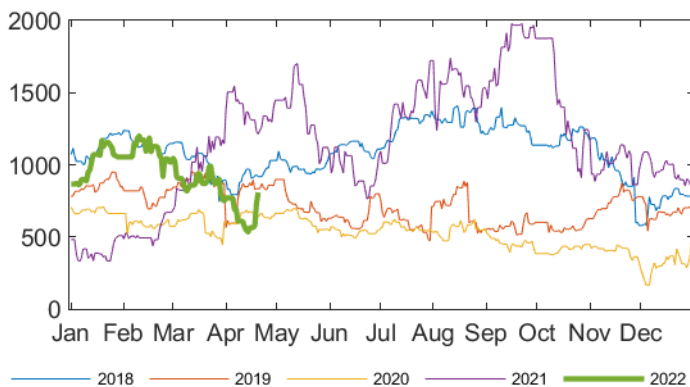
资料来源: WIND、恒泰期货

图 33: 锌进口利润季节图



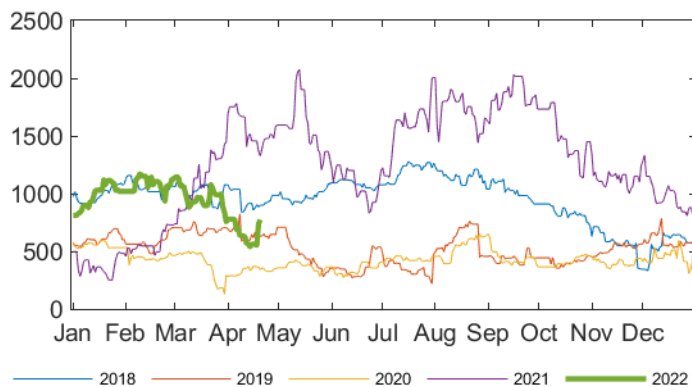
资料来源: WIND、恒泰期货

图 34: 螺纹钢盘面利润季节图



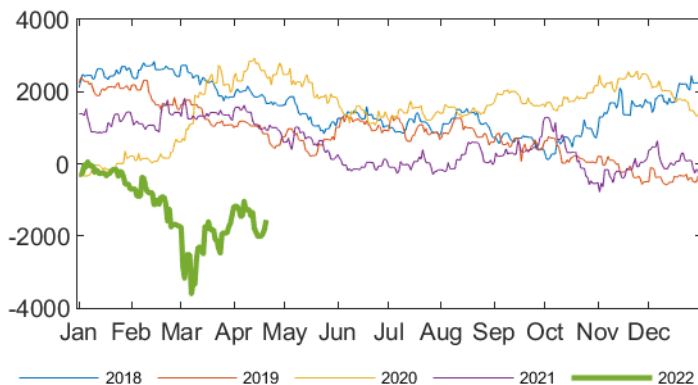
资料来源: WIND、恒泰期货

图 35: 热卷盘面利润季节图



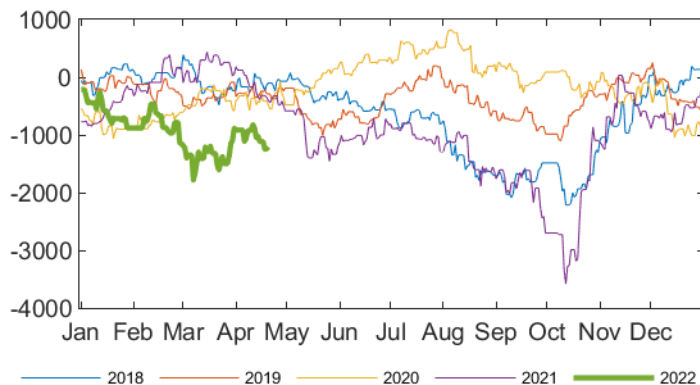
资料来源: WIND、恒泰期货

图 36: LLDPE 乙烯聚合利润季节图



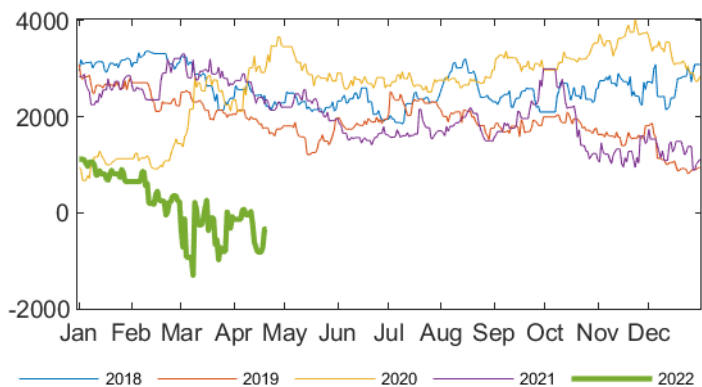
资料来源: WIND、恒泰期货

图 37: 外采甲醇制 LLDPE 利润季节图



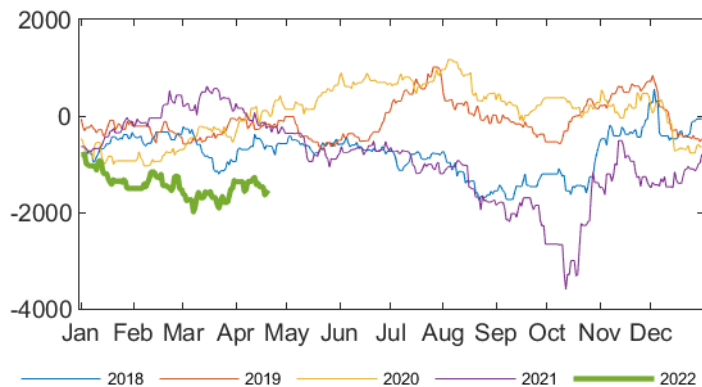
资料来源: WIND、恒泰期货

图 38: 油制 PP 利润季节图



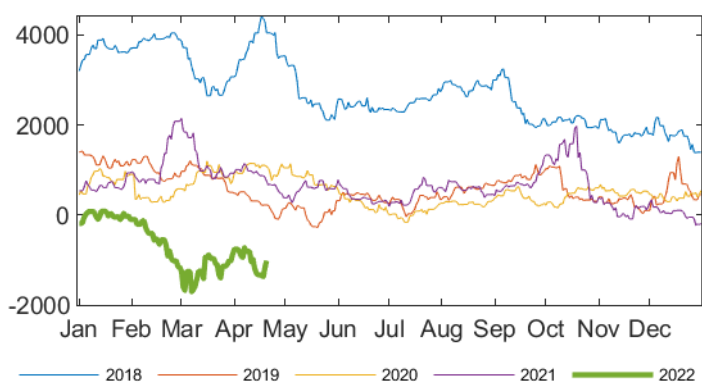
资料来源: WIND、恒泰期货

图 39: 外采甲醇制 PP 利润季节图



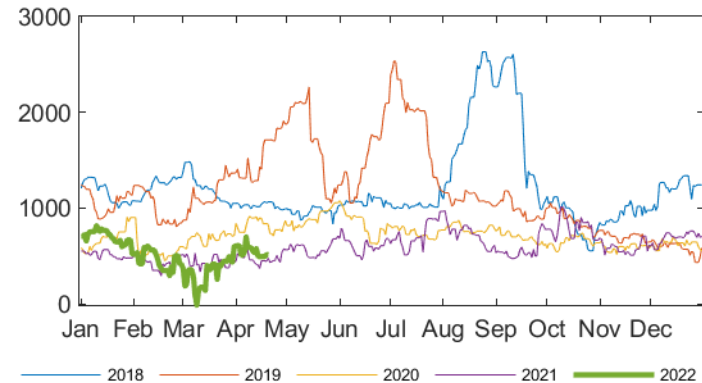
资料来源: WIND、恒泰期货

图 40: 石脑油制乙二醇利润季节图



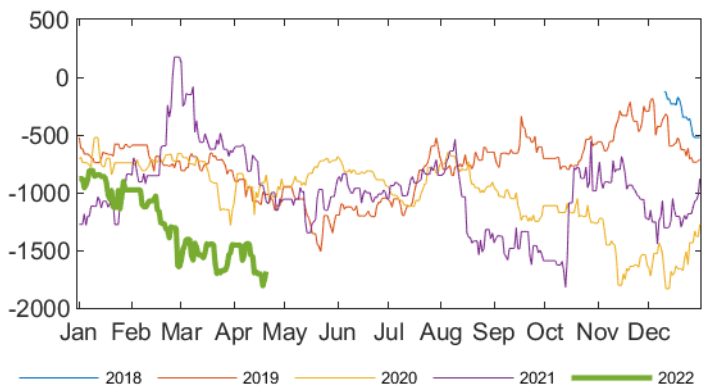
资料来源: WIND、恒泰期货

图 41: 进口 PX 制 PTA 利润季节图



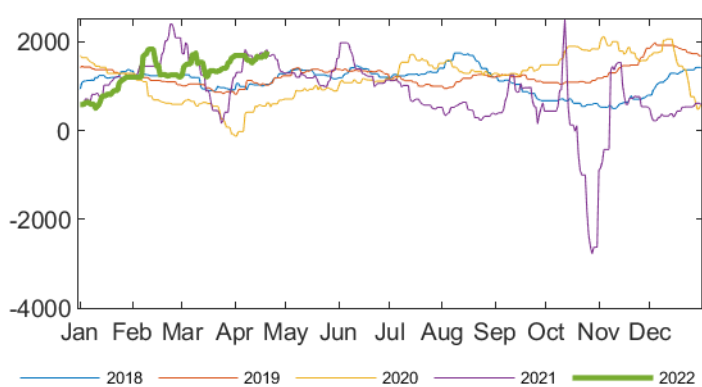
资料来源: WIND、恒泰期货

图 42: 甲醇 MTO 利润季节图



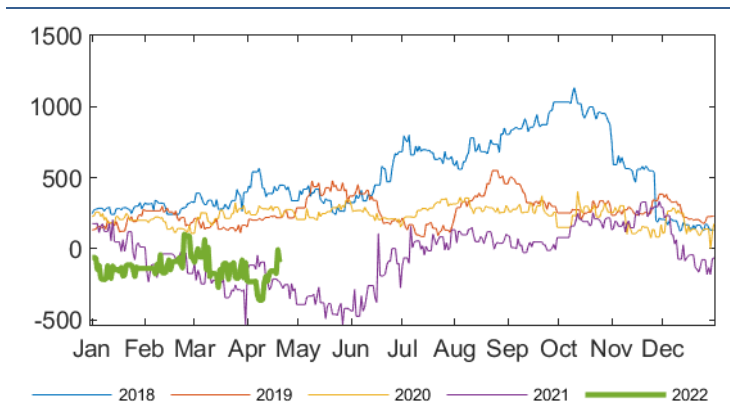
资料来源: WIND、恒泰期货

图 43: 电石法制 PVC 利润季节图



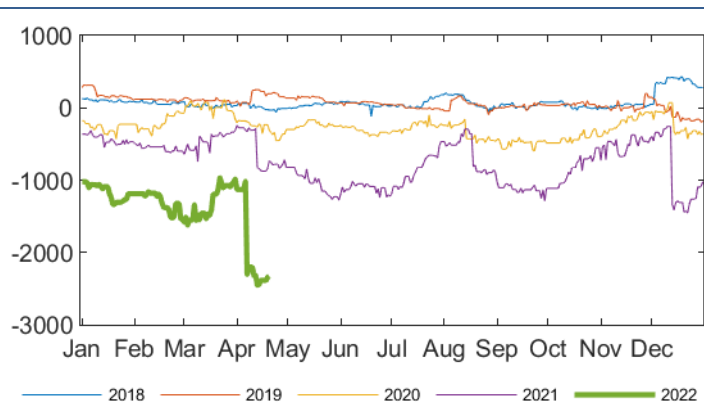
资料来源: WIND、恒泰期货

图 44: 大豆压榨利润季节图



资料来源: WIND、恒泰期货

图 45: 棕榈油进口利润季节图



资料来源: WIND、恒泰期货

免责声明：

本报告由恒泰期货研究所制作，在未获得恒泰期货股份有限公司授权的情况下，任何人和单位不得对本报告进行任何形式的修改、发布和复制。本报告基于本公司期货研究人员采用可信的公开资料和实地调研资料，但本公司对所用信息准确性和完整性不作任何保证，且本报告中的资料、建议、预测均反映报告初次发布时的判断，可能会随时调整，报告中的信息或所表达的意见不构成投资、法律、会计或税务的最终操作建议，本公司不就报告中的内容对最终操作建议作任何担保。在恒泰期货股份有限公司及其研究人员知情的范围内，恒泰期货股份有限公司及其期货研究人员以及财产上的利害关系人与所评价或推荐的产品不存在任何利害关系，同时提醒期货投资者，期市有风险，入市须谨慎。

恒泰期货股份有限公司

办公地址：

上海市浦东新区峨山路91弄120号2层201

公司网址：

<http://www.cnhtqh.com.cn>

微信号：

htqhw88

电子邮件：

htqh@cnhtqh.com.cn



相关关联机构：

恒泰证券股份有限公司

办公地址：

中国北京市西城区金融大街17号中国人寿中心11楼

公司网址：

<http://www.cnht.com.cn>

联系电话：

956088

恒泰盈沃资产管理有限公司

办公地址：

上海市浦东新区峨山路91弄120号2层201

公司网址：

<http://www.cnhtqh.com.cn/ywindex.shtml>

电子邮件：

htqh@cnhtqh.com.cn