

2022年04月27日

恒泰期货研究所

【姓名：宋栋鸣】  
 【从业资格编号：F3062205】  
 【投资咨询编号：Z0014510】  
 【联系电话：021-68405077】  
 【电子邮箱：  
 songdongming@cnhtqh.com.cn】

## 期货合约价差跟踪

### 摘要

本报告旨在跟踪相关期货品种跨期价差和跨品种价差及比价，比较同品种月份和跨品种价差偏离情况，捕捉期货盘面套利机会。

### 跨期价差最强最弱五大品种

五大相对最强跨期价差		五大相对最弱跨期价差	
品种名称	历史排位	品种名称	历史排位
菜粕	98.68	热卷	11.51
铜	97.94	锌	14.14
镍	96.22	甲醇	15.13
天然橡胶	96.13	螺纹钢	15.13
锡	94.90	塑料	20.07

### 相关研究

《量化统计日报》  
 《大宗商品基差与利润跟踪日报》

### 跨品种价差最强最弱五大品种

五大相对最强跨品种价差		五大相对最弱跨品种价差	
品种对	历史排位	品种对	历史排位
油粕比	94.65	菜油-豆油	2.71
豆油-棕榈油	90.95	焦炭/焦煤	4.11
TF×2-T	86.68	豆粕-菜粕	4.19
TS×4-T	84.69	大豆压榨利润	20.56
菜油/菜粕	83.96	PP-3×甲醇	24.26

## 一、跨期价差跟踪

表 1：各品种跨期价差

品种	期货	现值	前值	变动	历史排位	品种	期货	现值	前值	变动	历史排位	
股指期货	沪深300	14.8	10	4.8	45.64	化工	沥青	-38	-48	10	48.44	
	上证50	8.4	7.4	1	58.39		天然橡胶	-55	-65	10	96.13	
	中证500	48.8	61.4	-12.6	23.44		塑料	7	40	-33	20.07	
国债期货	5年期国债	0.375	0.35	0.025	85.61		PP	-6	41	-47	20.23	
	10年期国债	0.47	0.445	0.025	89.39		乙二醇	-25	-34	9	51.89	
	2年期国债	0.23	0.24	-0.01	82.89		苯乙烯	41	43	-2	58.65	
有色	铜	210	160	50	97.94		PTA	150	156	-6	83.55	
	铝	-10	-20	10	51.73		甲醇	-87	-76	-11	15.13	
	锌	-10	5	-15	14.14		非金属建材	PVC	26	48	-22	22.20
	铅	-30	-20	-10	25.74			玻璃	24	29	-5	35.53
	镍	1830	2920	-1090	96.22	油脂油料	豆粕	226	236	-10	88.16	
	锡	5000	6670	-1670	94.90		豆油	106	118	-12	65.79	
贵金属	黄金	-1.06	-0.74	-0.32	77.30		豆一	135	147	-12	85.69	
	白银	-10	-10	0	90.63		豆二	6	8	-2	63.82	
煤焦钢矿	螺纹钢	84	84	0	15.13		棕榈油	560	450	110	91.53	
	热卷	88	89	-1	11.51		菜油	533	555	-22	90.87	
	焦炭	108.5	127	-18.5	71.38	菜粕	694	692	2	98.68		
	焦煤	147.5	168.5	-21	89.31	谷物	玉米	-1	-7	6	80.67	
	铁矿石	45	40	5	56.25		生猪	-585	-820	235	35.78	
能源	燃料油	234	210	24	94.68	农副产品	鸡蛋	207	199	8	54.28	
	原油	-0.7	-2.5	1.8	49.45		苹果	-28	40	-68	54.61	
	LPG	66	61	5	72.62		软商品	白糖	-42	-41	-1	37.58
	动力煤	5.4	-2.6	8	37.58	棉花		555	550	5	90.13	

资料来源：WIND、恒泰期货

1. 价差是采用该期货主力合约价格减去次主力合约价格得出。
2. 期货主力合约参考该品种当日持仓量和成交量，与 WIND 定义的规则相同，期货次主力合约选择规则类似期货主力合约的选择规则，但是仅限于到期日晚于期货主力合约的合约。
3. 历史排位根据相关数据的历史数据，计算最新值在历史中的水平，范围在 0 到 100 之间。历史排位越接近 100，表明最新值越接近历史高点；反之历史排位越接近 0，最新值越接近历史低点。

## 二、跨品种价差和比价跟踪

表 2: 跨品种价差和比价

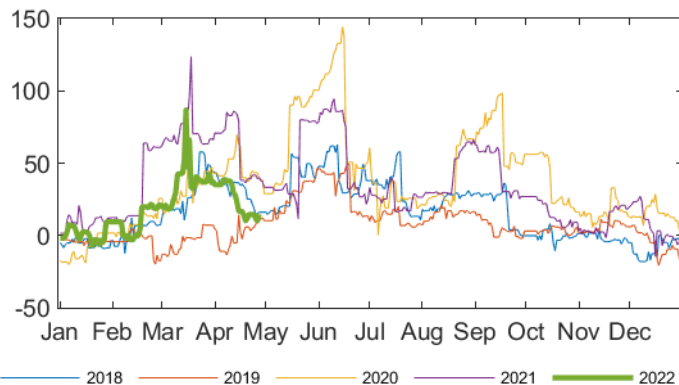
品种	品种对	现值	前值	变动	历史排位
国债期货	TS×2-TF	100.88	100.95	-0.07	69.61
	TS×4-T	304.25	304.445	-0.195	84.69
	TF×2-T	102.49	102.545	-0.055	86.68
有色	铜锌比	2.657	2.656	0.001	62.58
	锌铝比	1.329	1.331	-0.002	42.19
贵金属	金银比	81.137	80.728	0.409	82.98
煤焦钢矿	热卷-螺纹	84	78	6	52.38
	螺矿比	5.885	5.969	-0.084	48.11
	卷矿比	5.987	6.066	-0.079	49.18
	焦炭/焦煤	1.251	1.248	0.003	4.11
	螺纹虚拟利润	1848.75	1798.5	50.25	54.52
	热卷虚拟利润	1932.75	1876.5	56.25	54.52
化工	PP-塑料	-101	-97	-4	31.09
	PP-3×甲醇	546	362	184	24.26
油脂油料	豆粕比	2.821	2.794	0.027	94.65
	豆粕-菜粕	273	316	-43	4.19
	菜油-豆油	-364	-270	-94	2.71
	豆油-棕榈油	2454	2487	-33	90.95
	菜油-棕榈油	2090	2217	-127	47.37
	菜油/菜粕	3.686	3.713	-0.027	83.96
	大豆压榨利润	-151.88	-116.56	-35.32	20.56

资料来源: WIND、恒泰期货

1. 价差和比价均采用该期货主力合约价格计算得出。
2. 历史排位根据相关数据的历史数据, 计算最新值在历史中的水平, 范围在 0 到 100 之间。历史排位越接近 100, 表明最新值越接近历史高点; 反之历史排位越接近 0, 最新值越接近历史低点。

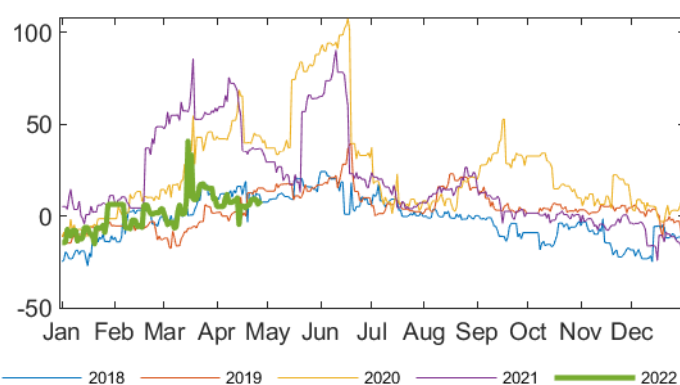
### 三、各品种跨期价差季节跟踪图

图 1: 沪深 300 期货跨期价差季节图



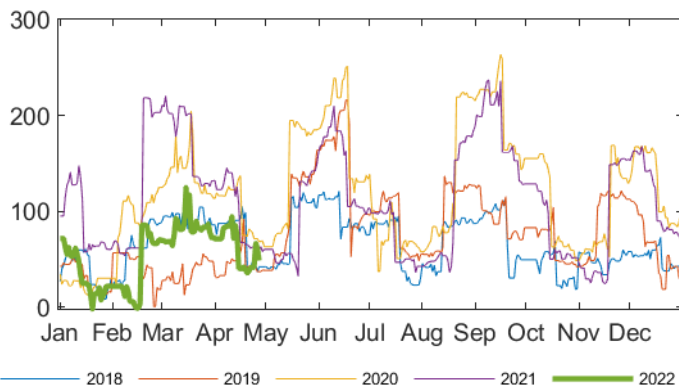
资料来源: WIND、恒泰期货

图 2: 上证 50 期货跨期价差季节图



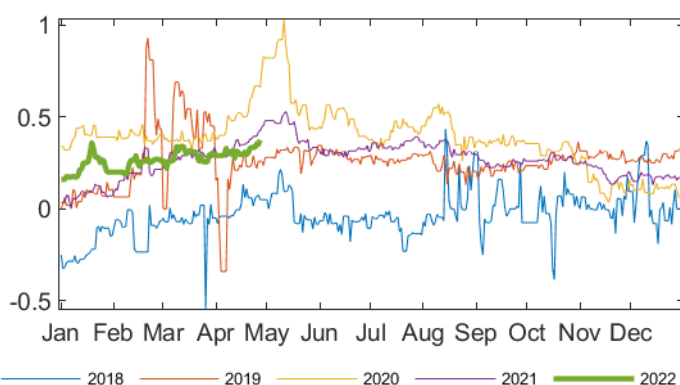
资料来源: WIND、恒泰期货

图 3: 中证 500 期货跨期价差季节图



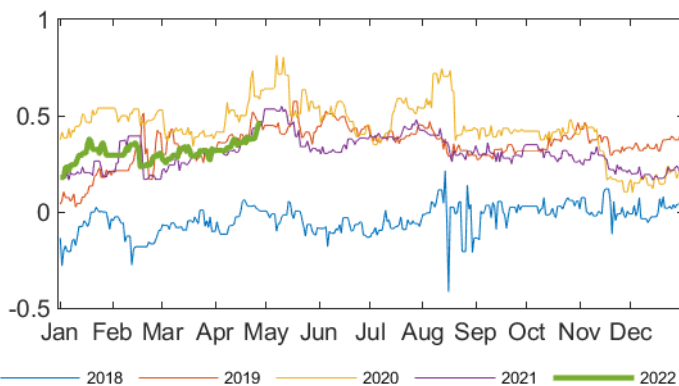
资料来源: WIND、恒泰期货

图 4: 5 年期国债期货跨期价差季节图



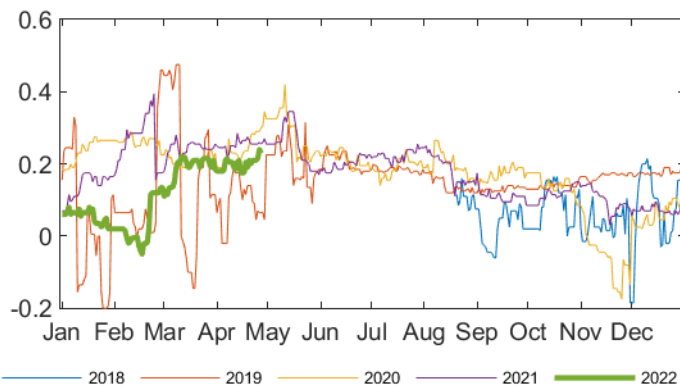
资料来源: WIND、恒泰期货

图 5: 10 年期国债期货跨期价差季节图



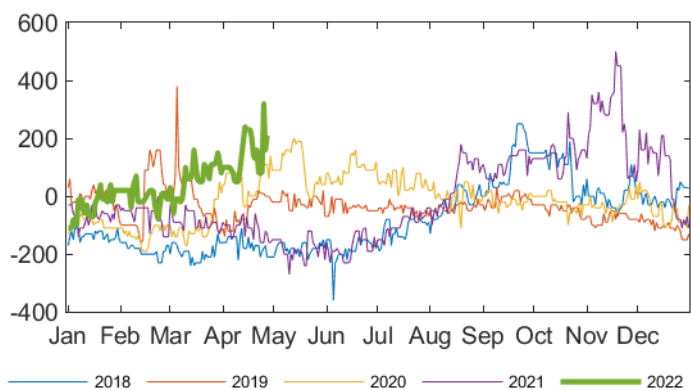
资料来源: WIND、恒泰期货

图 6: 2 年期国债期货跨期价差季节图



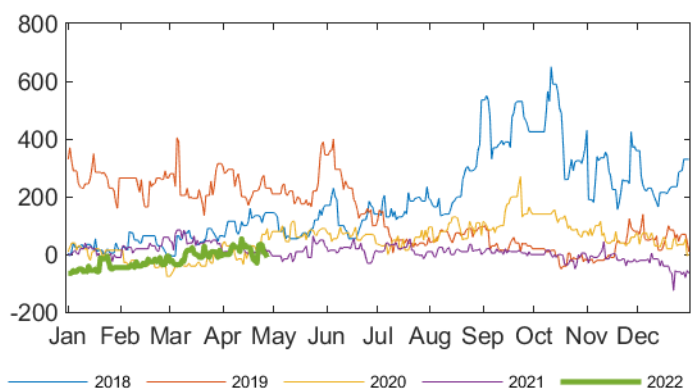
资料来源: WIND、恒泰期货

图 7：铜期货跨期价差季节图



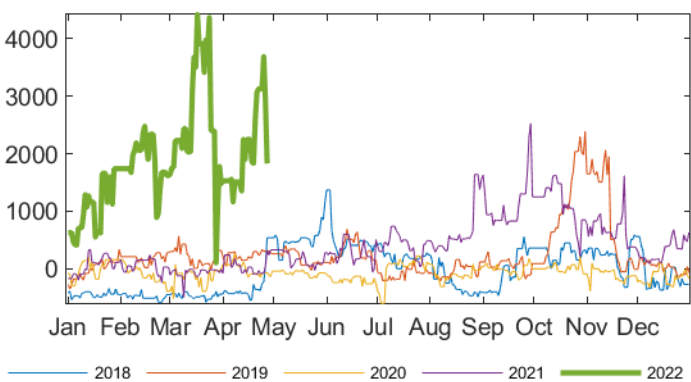
资料来源：WIND、恒泰期货

图 9：锌期货跨期价差季节图



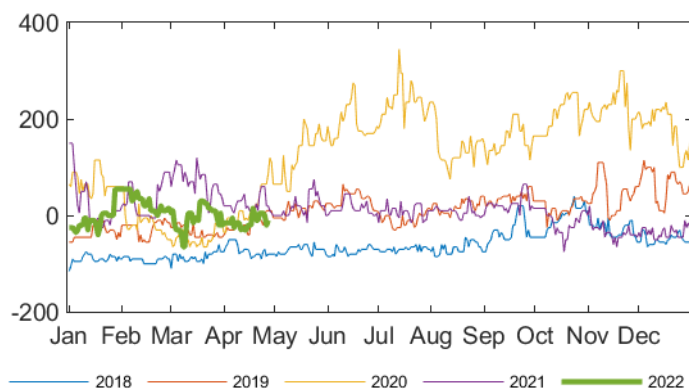
资料来源：WIND、恒泰期货

图 11：镍期货跨期价差季节图



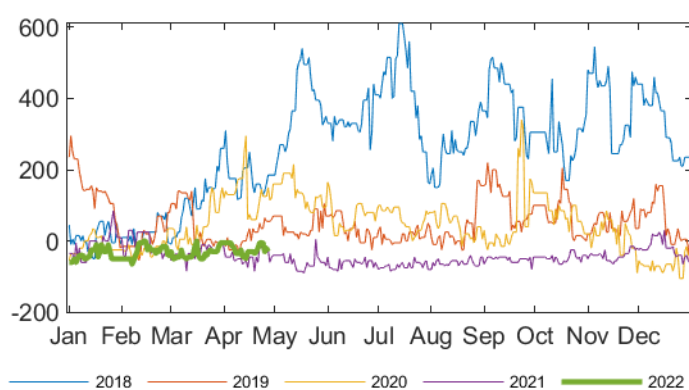
资料来源：WIND、恒泰期货

图 8：铝期货跨期价差季节图



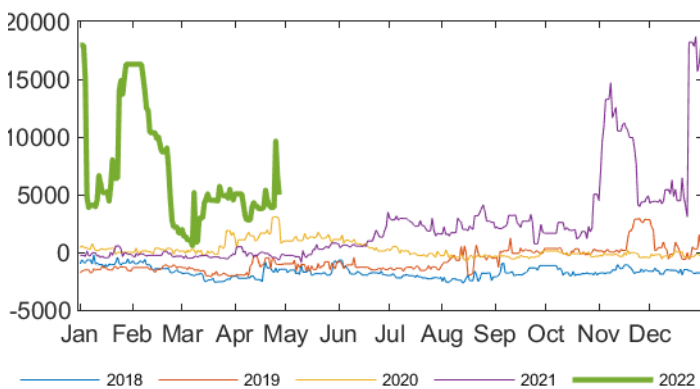
资料来源：WIND、恒泰期货

图 10：铅期货跨期价差季节图



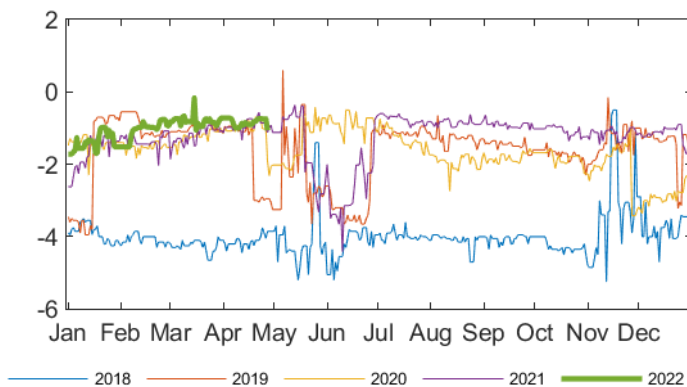
资料来源：WIND、恒泰期货

图 12：锡期货跨期价差季节图



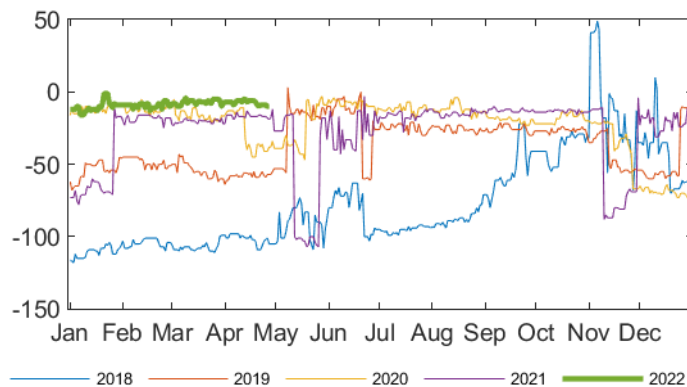
资料来源：WIND、恒泰期货

图 13: 黄金期货跨期价差季节图



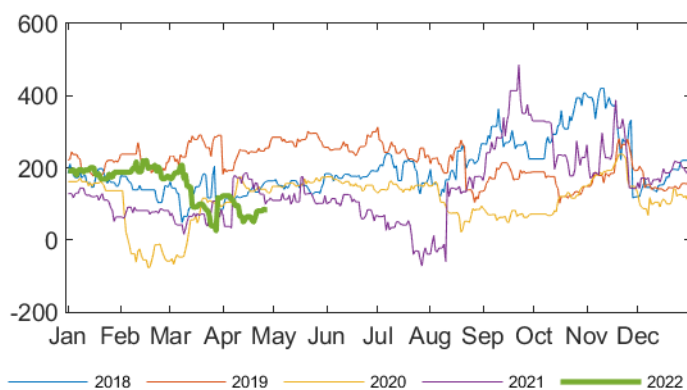
资料来源: WIND、恒泰期货

图 14: 白银期货跨期价差季节图



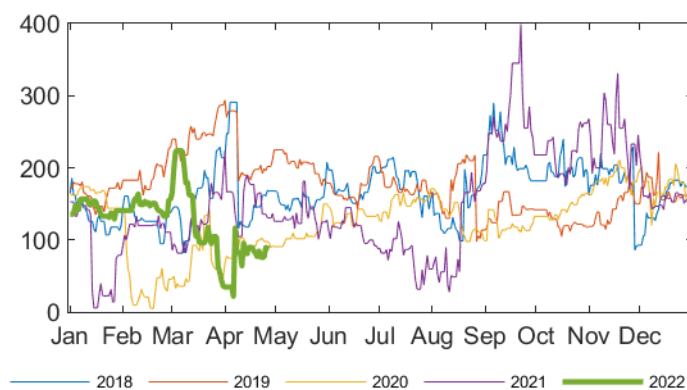
资料来源: WIND、恒泰期货

图 15: 螺纹钢期货跨期价差季节图



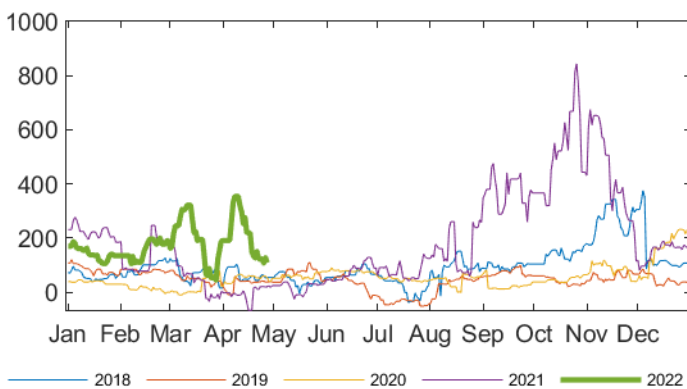
资料来源: WIND、恒泰期货

图 16: 热卷期货跨期价差季节图



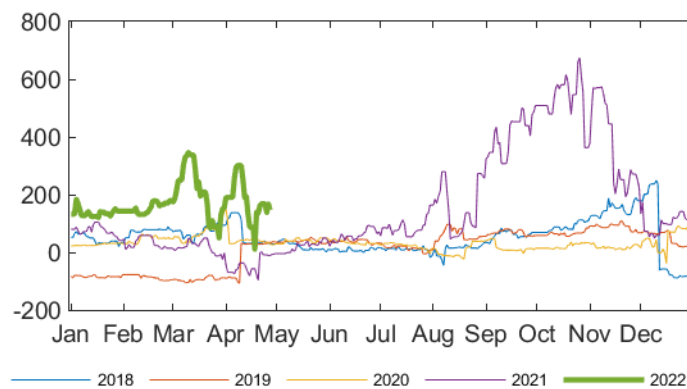
资料来源: WIND、恒泰期货

图 17: 焦炭期货跨期价差季节图



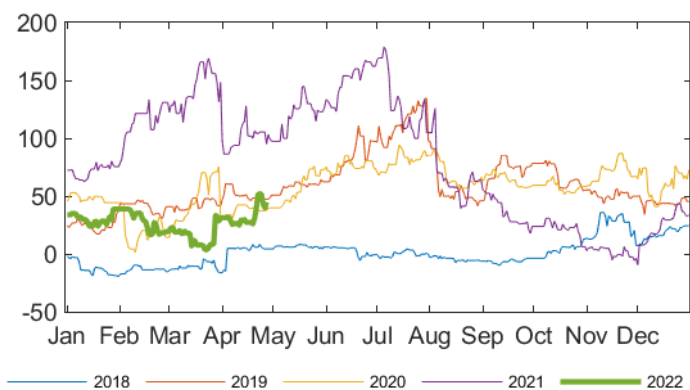
资料来源: WIND、恒泰期货

图 18: 焦煤期货跨期价差季节图



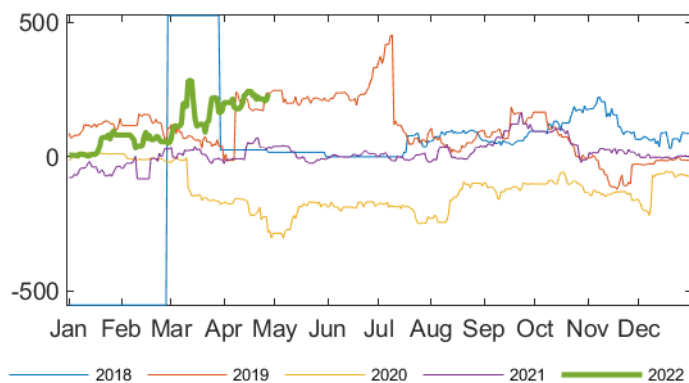
资料来源: WIND、恒泰期货

图 19: 铁矿石期货跨期价差季节图



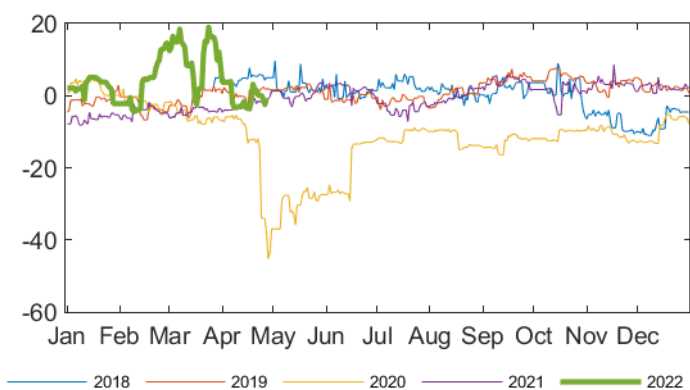
资料来源: WIND、恒泰期货

图 20: 燃料油期货跨期价差季节图



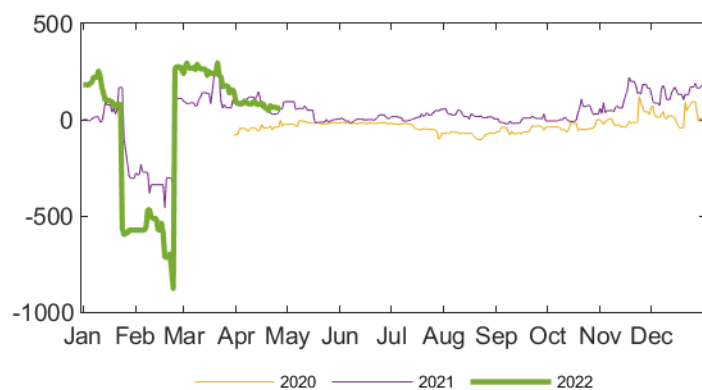
资料来源: WIND、恒泰期货

图 21: 原油期货跨期价差季节图



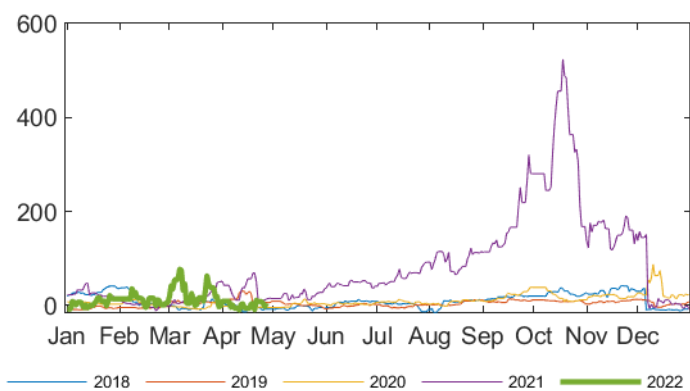
资料来源: WIND、恒泰期货

图 22: LPG 期货跨期价差季节图



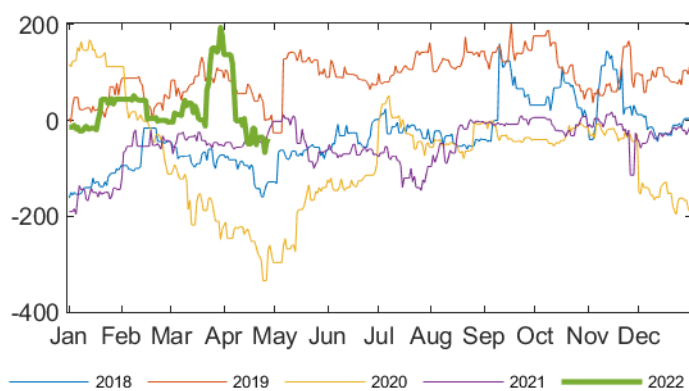
资料来源: WIND、恒泰期货

图 23: 动力煤期货跨期价差季节图



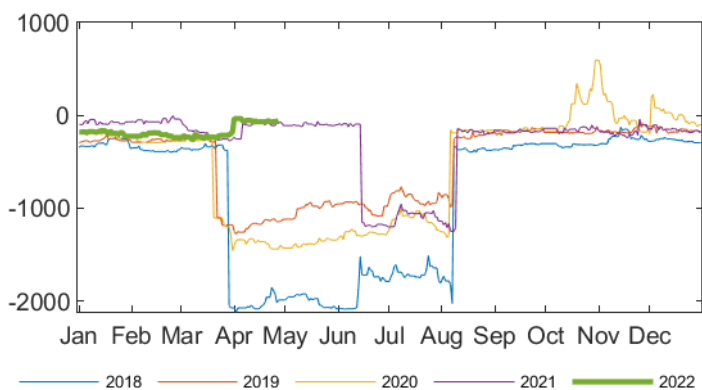
资料来源: WIND、恒泰期货

图 24: 沥青期货跨期价差季节图



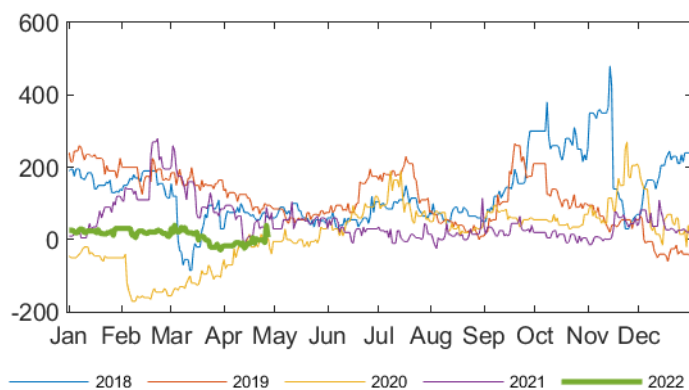
资料来源: WIND、恒泰期货

图 25: 天然橡胶期货跨期价差季节图



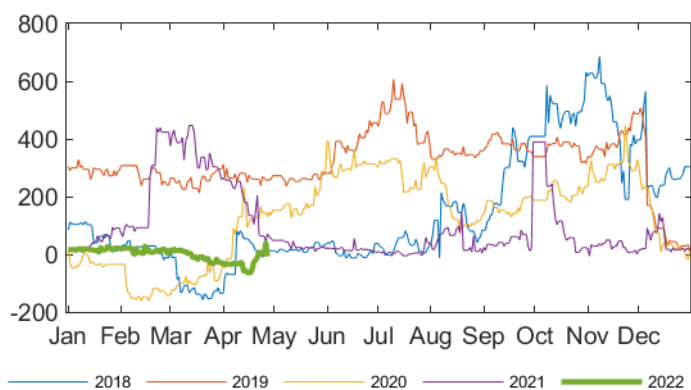
资料来源: WIND、恒泰期货

图 26: 塑料期货跨期价差季节图



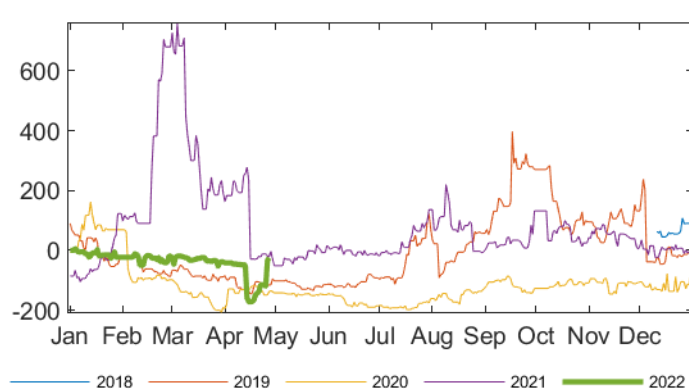
资料来源: WIND、恒泰期货

图 27: PP 期货跨期价差季节图



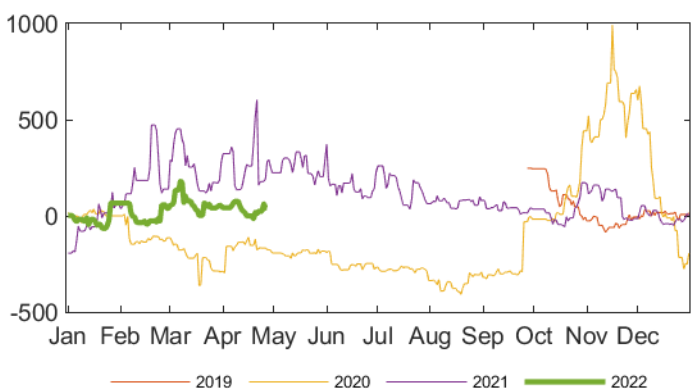
资料来源: WIND、恒泰期货

图 28: 乙二醇期货跨期价差季节图



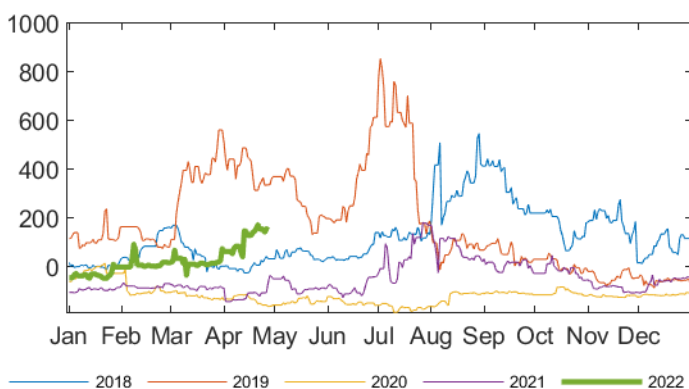
资料来源: WIND、恒泰期货

图 29: 苯乙烯期货跨期价差季节图



资料来源: WIND、恒泰期货

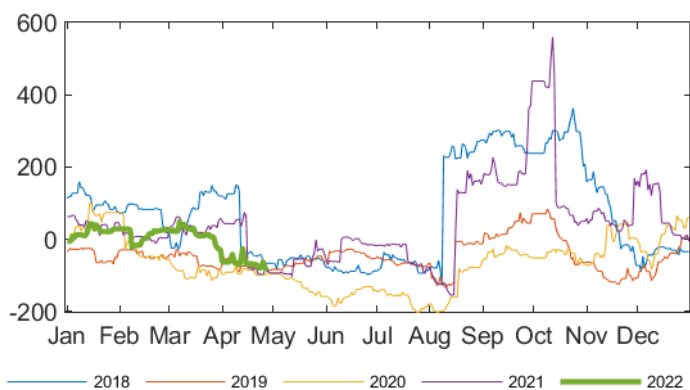
图 30: PTA 期货跨期价差季节图



资料来源: WIND、恒泰期货

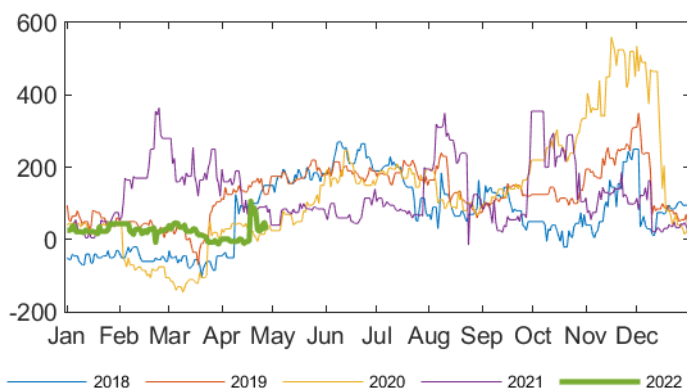


图 31: 甲醇期货跨期价差季节图



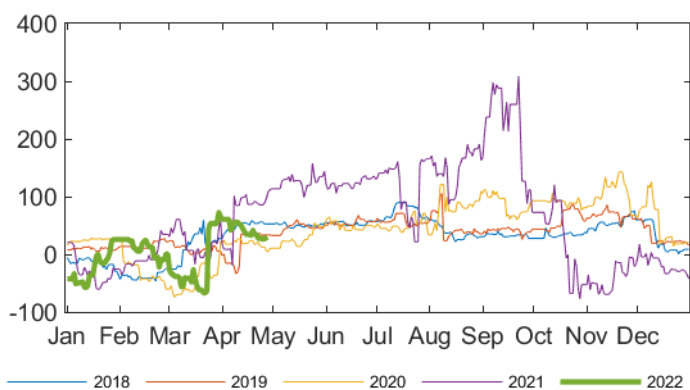
资料来源: WIND、恒泰期货

图 32: PVC 期货跨期价差季节图



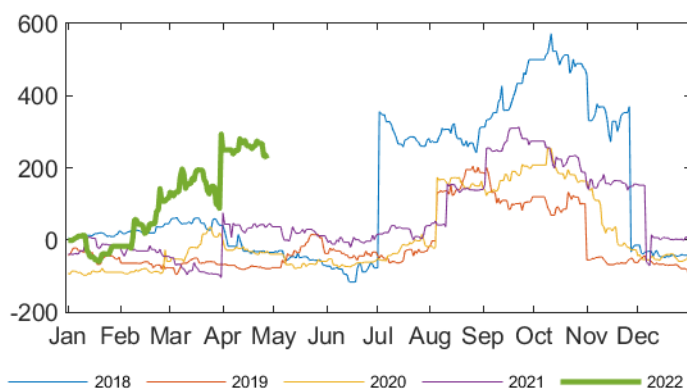
资料来源: WIND、恒泰期货

图 33: 玻璃期货跨期价差季节图



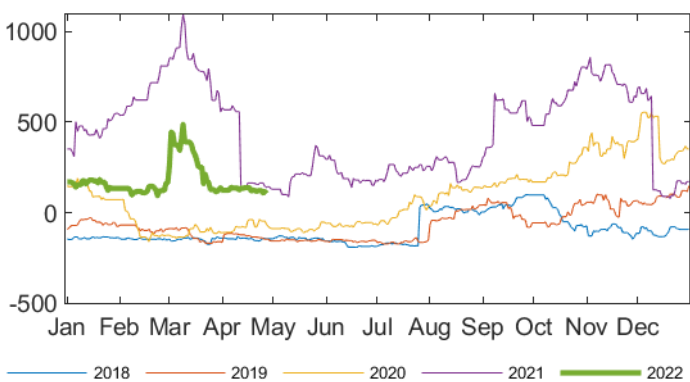
资料来源: WIND、恒泰期货

图 34: 豆粕期货跨期价差季节图



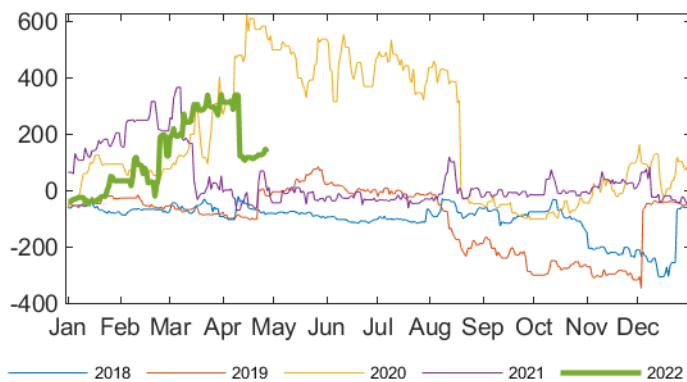
资料来源: WIND、恒泰期货

图 35: 豆油期货跨期价差季节图



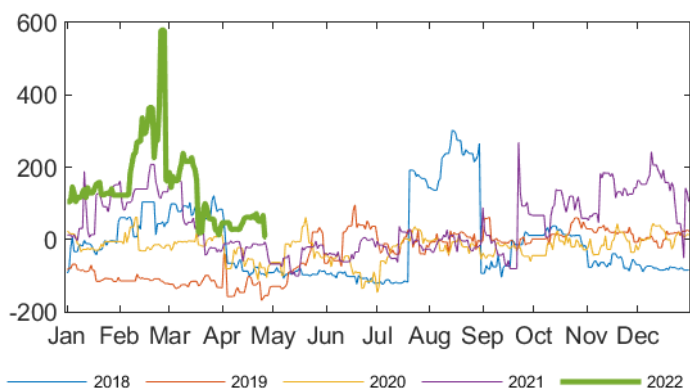
资料来源: WIND、恒泰期货

图 36: 豆一期货跨期价差季节图



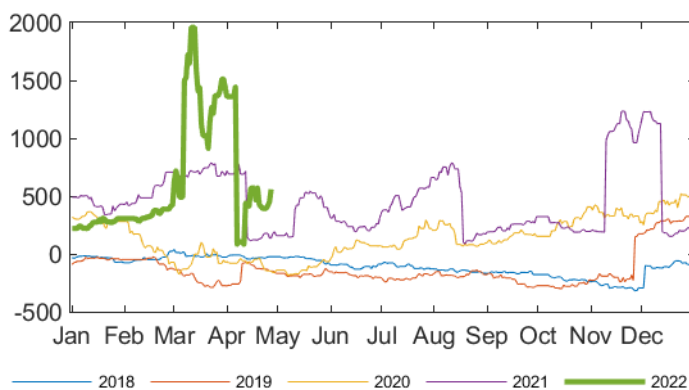
资料来源: WIND、恒泰期货

图 37: 豆二期货跨期价差季节图



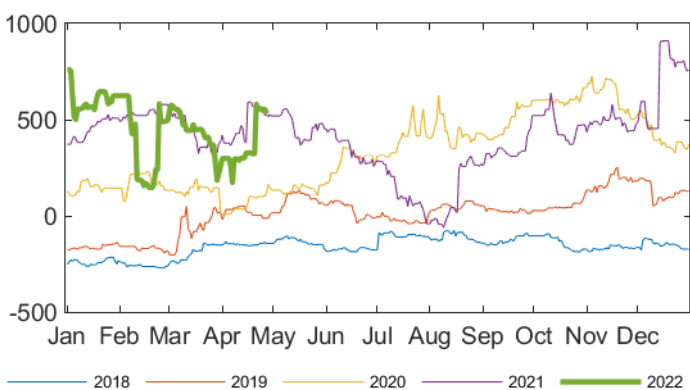
资料来源: WIND、恒泰期货

图 38: 棕榈油期货跨期价差季节图



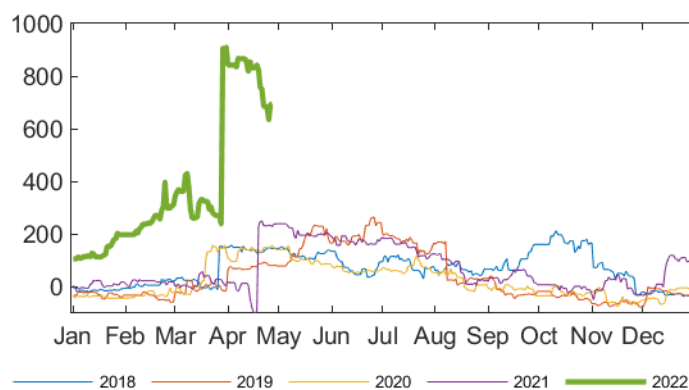
资料来源: WIND、恒泰期货

图 39: 菜油期货跨期价差季节图



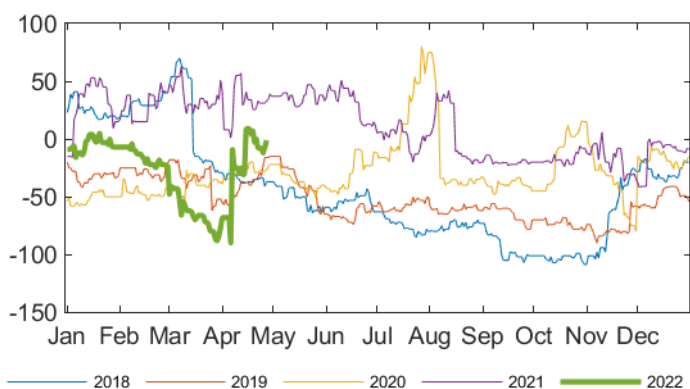
资料来源: WIND、恒泰期货

图 40: 菜粕期货跨期价差季节图



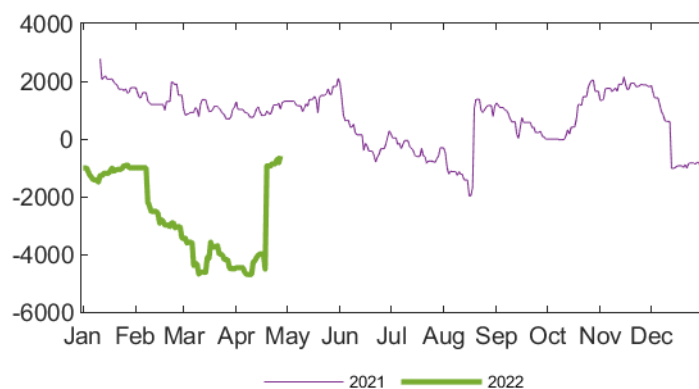
资料来源: WIND、恒泰期货

图 41: 玉米期货跨期价差季节图



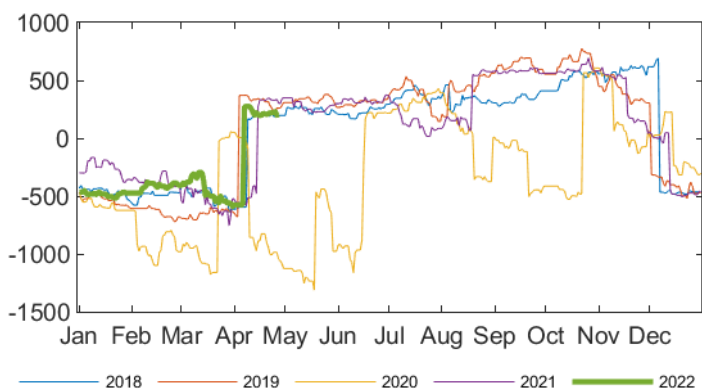
资料来源: WIND、恒泰期货

图 42: 生猪期货跨期价差季节图



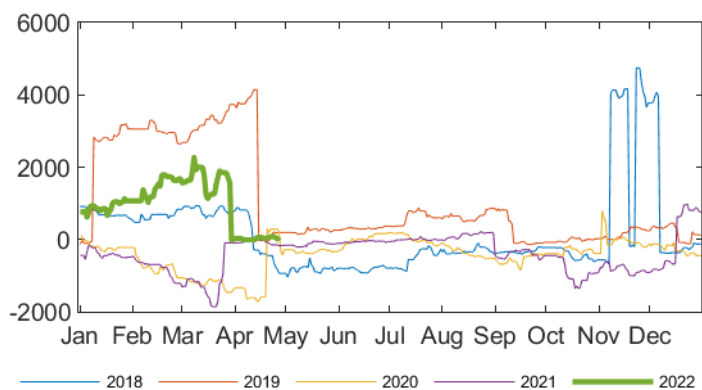
资料来源: WIND、恒泰期货

图 43: 鸡蛋期货跨期价差季节图



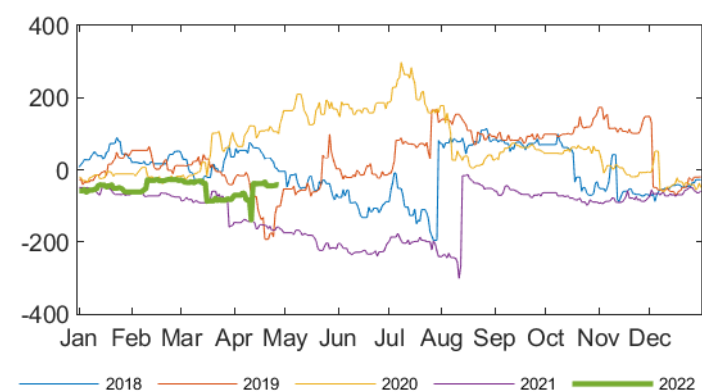
资料来源: WIND、恒泰期货

图 44: 苹果期货跨期价差季节图



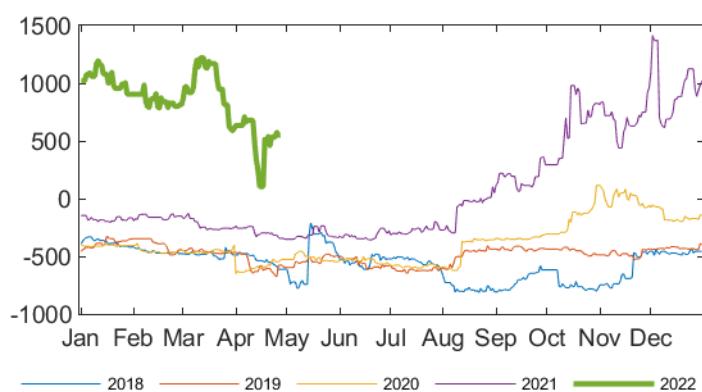
资料来源: WIND、恒泰期货

图 45: 白糖期货跨期价差季节图



资料来源: WIND、恒泰期货

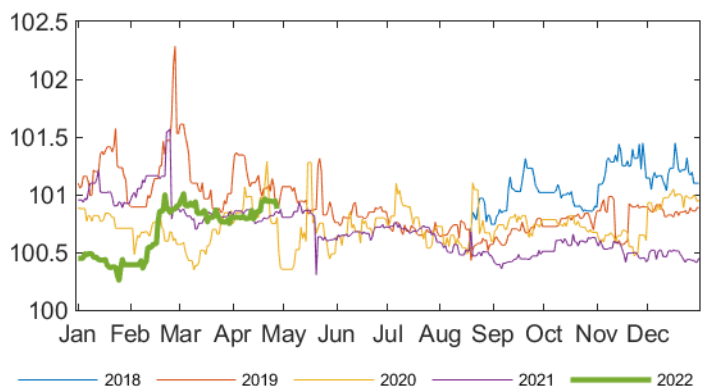
图 46: 棉花期货跨期价差季节图



资料来源: WIND、恒泰期货

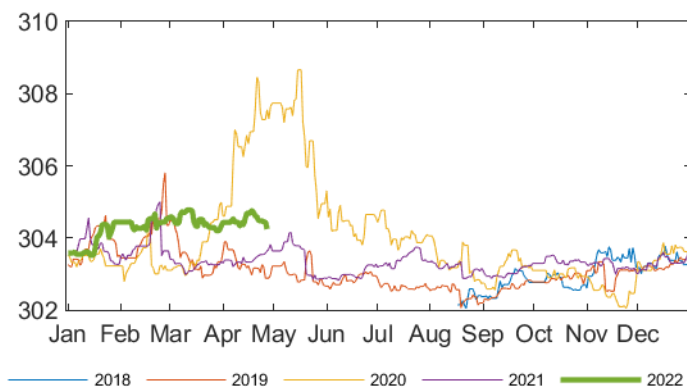
### 四、跨品种价差和比价季节跟踪图

图 47: TS×2-TF 季节图



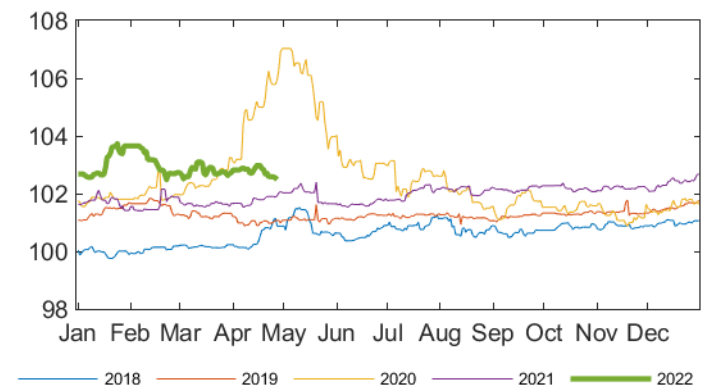
资料来源: WIND、恒泰期货

图 48: TS×4-T 季节图



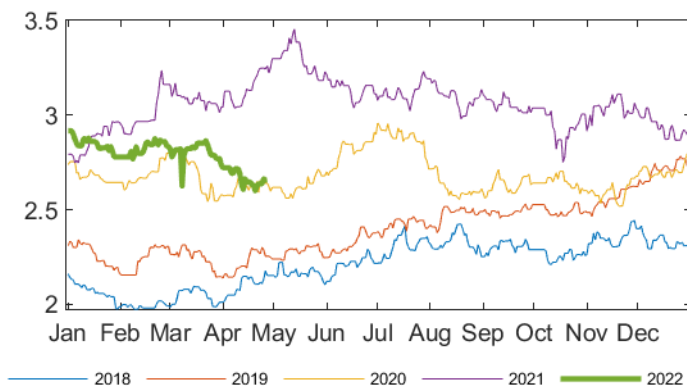
资料来源: WIND、恒泰期货

图 49: TF×2-T 季节图



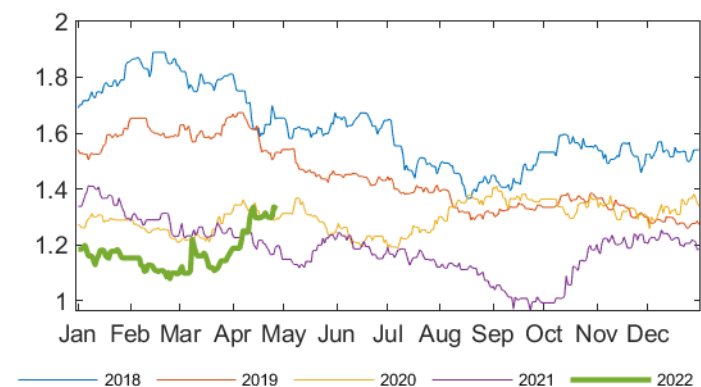
资料来源: WIND、恒泰期货

图 50: 铜锌比季节图



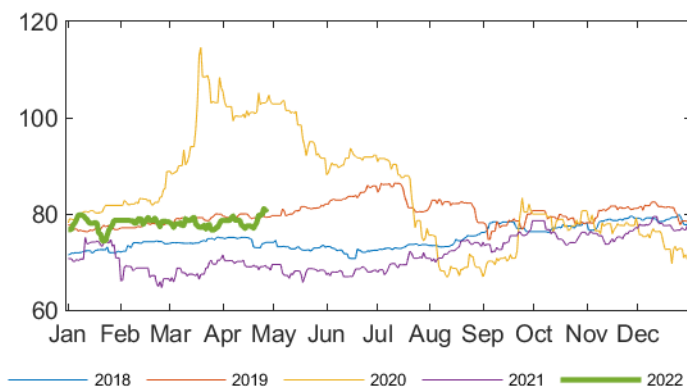
资料来源: WIND、恒泰期货

图 51: 锌铝比季节图



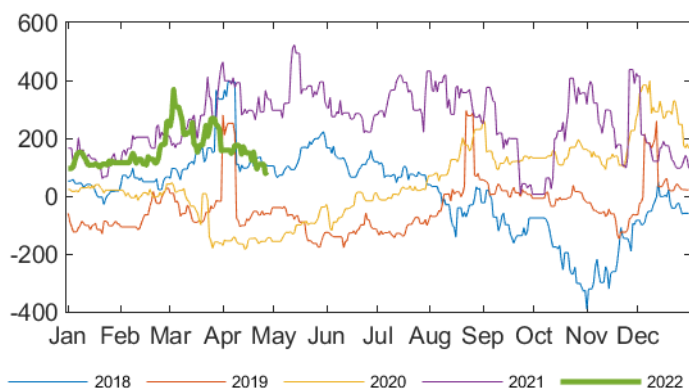
资料来源: WIND、恒泰期货

图 52: 金银比季节图



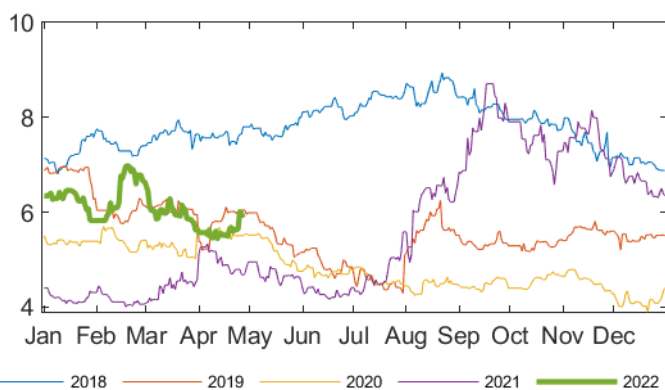
资料来源: WIND、恒泰期货

图 53: 热卷-螺纹季节图



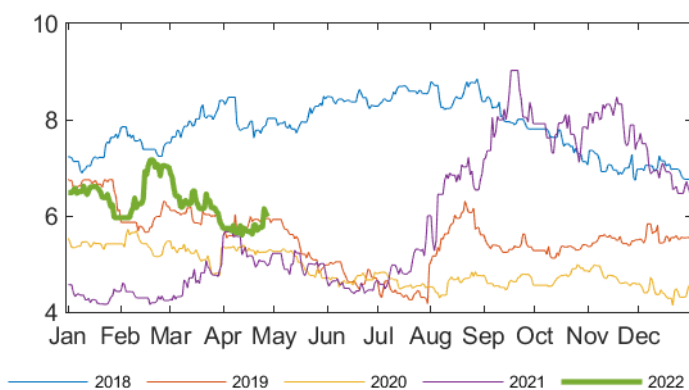
资料来源: WIND、恒泰期货

图 54: 螺矿比季节图



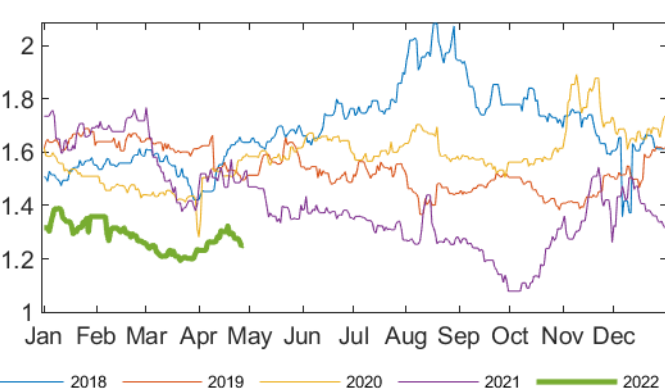
资料来源: WIND、恒泰期货

图 55: 卷矿比季节图



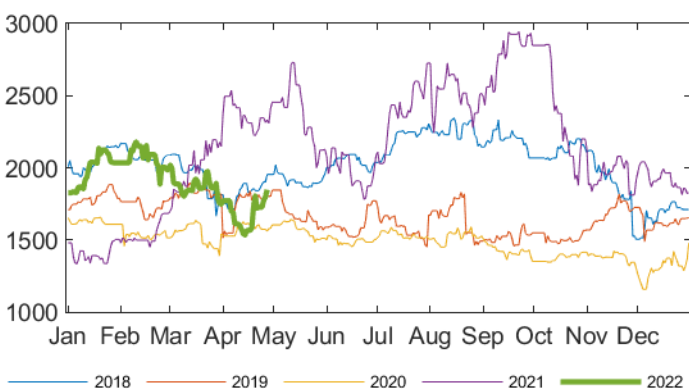
资料来源: WIND、恒泰期货

图 56: 焦炭 / 焦煤季节图



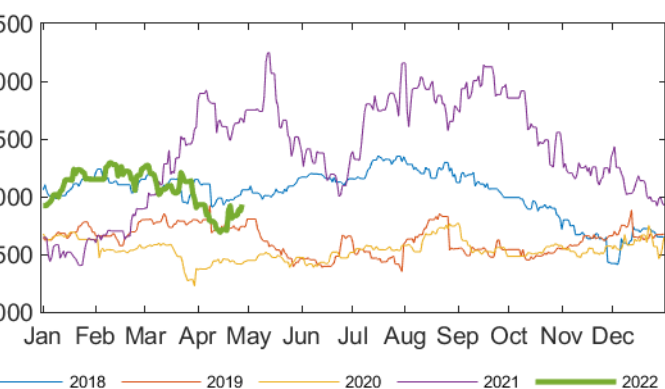
资料来源: WIND、恒泰期货

图 57: 螺纹虚拟利润季节图



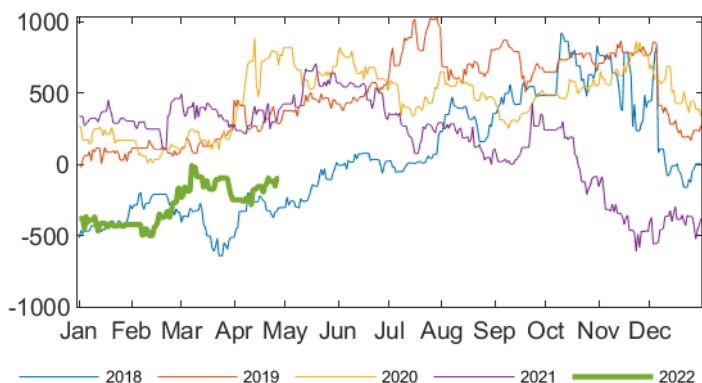
资料来源: WIND、恒泰期货

图 58: 热卷虚拟利润季节图



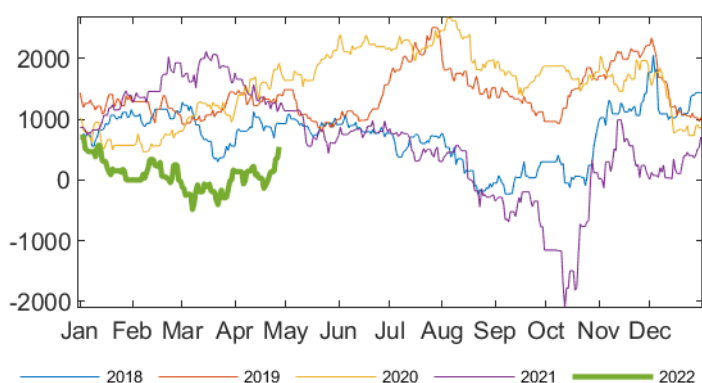
资料来源: WIND、恒泰期货

图 59: PP-塑料季节图



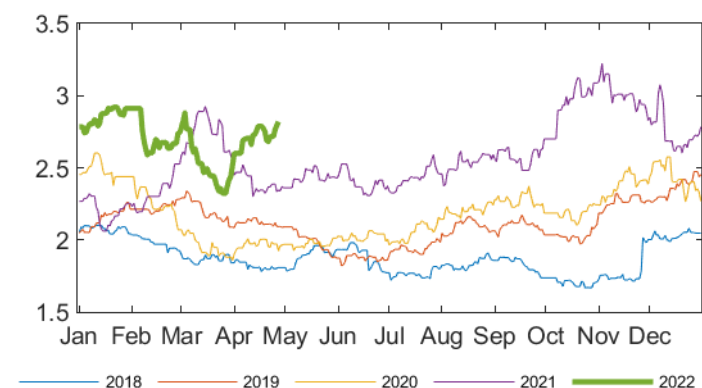
资料来源: WIND、恒泰期货

图 60: PP-3×甲醇季节图



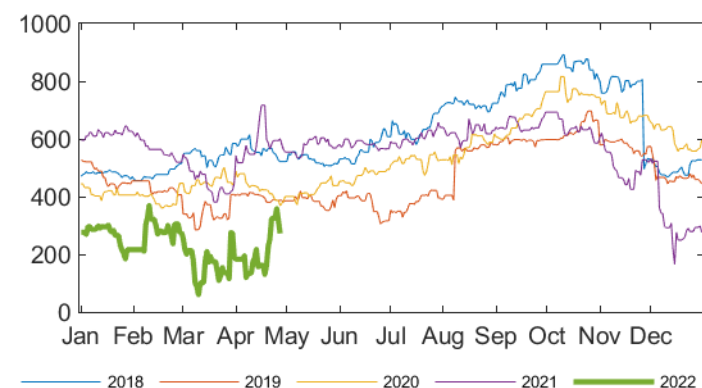
资料来源: WIND、恒泰期货

图 61: 油粕比季节图



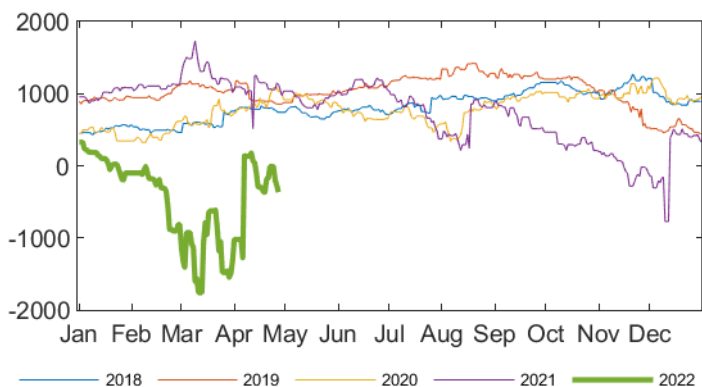
资料来源: WIND、恒泰期货

图 62: 豆粕-菜粕季节图



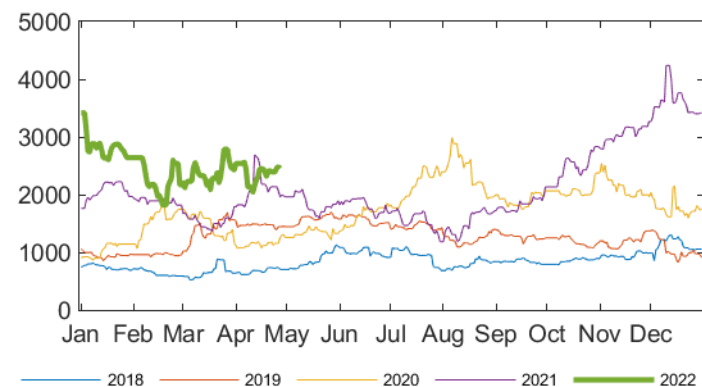
资料来源: WIND、恒泰期货

图 63: 菜油-豆油季节图



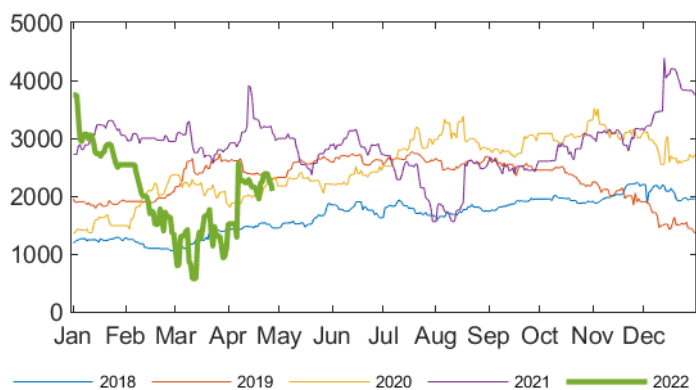
资料来源: WIND、恒泰期货

图 64: 豆油-棕榈油季节图



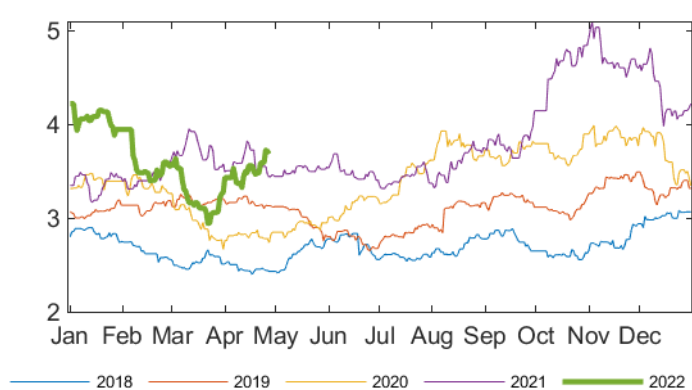
资料来源: WIND、恒泰期货

图 65: 菜油-棕榈油季节图



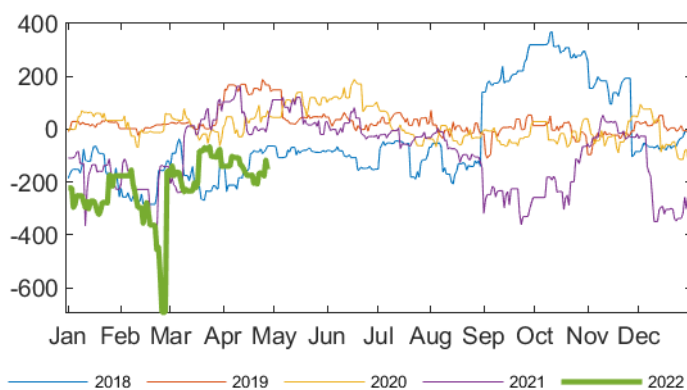
资料来源: WIND、恒泰期货

图 66: 菜油 / 菜粕季节图



资料来源: WIND、恒泰期货

图 67: 大豆压榨利润季节图



资料来源: WIND、恒泰期货

## 免责声明：

本报告由恒泰期货研究所制作，在未获得恒泰期货股份有限公司授权的情况下，任何人和单位不得对本报告进行任何形式的修改、发布和复制。本报告基于本公司期货研究人员采用可信的公开资料和实地调研资料，但本公司对所用信息准确性和完整性不作任何保证，且本报告中的资料、建议、预测均反映报告初次发布时的判断，可能会随时调整，报告中的信息或所表达的意见不构成投资、法律、会计或税务的最终操作建议，本公司不就报告中的内容对最终操作建议作任何担保。在恒泰期货股份有限公司及其研究人员知情的范围内，恒泰期货股份有限公司及其期货研究人员以及财产上的利害关系人与所评价或推荐的产品不存在任何利害关系，同时提醒期货投资者，期市有风险，入市须谨慎。

## 恒泰期货股份有限公司

办公地址：

上海市浦东新区峨山路91弄120号2层201

公司网址：

<http://www.cnhtqh.com.cn>

微信号：

htqhw88

电子邮件：

htqh@cnhtqh.com.cn



## 相关关联机构：

### 恒泰证券股份有限公司

办公地址：

中国北京市西城区金融大街17号中国人寿中心11楼

公司网址：

<http://www.cnht.com.cn>

联系电话：

956088

### 恒泰盈沃资产管理有限公司

办公地址：

上海市浦东新区峨山路91弄120号2层201

公司网址：

<http://www.cnhtqh.com.cn/ywindex.shtml>

电子邮件：

htqh@cnhtqh.com.cn